

Impactverslag 2025

We gaan voor
positieve verandering





P3

Voorwoord

Klik direct door



P4

Onze kijk op impact



P10

Impactpijler 1 - Cursisten & klanten

P25

Impactpijler 2 - Werkgeverschap



P42

Impactpijler 3 - Samenleving & milieu

P82

Nawoord



P69

Impactpijler 4 - Trainers & acteurs



P75

B Corp

Voorwoord

Beste lezer,

Hoe maak je als organisatie elke dag een positief verschil? Voor ons begint dat bij ruimte bieden aan mensen: cursisten die willen groeien, collega's die zich ontwikkelen en een wereld die vraagt om zorg en aandacht. Door zorgvuldig te zijn, te luisteren en te handelen vanuit ons morele kompas. Niet omdat we streven naar perfectie, maar omdat vooruitgang ontstaat wanneer je bewust kleine en grote stappen blijft zetten.

In dit impactverslag nemen we je mee in de stappen die we afgelopen jaar hebben gezet: van het introduceren van onze ontwikkelbeurzen en vrijwilligersuren tot inspirerende bijeenkomsten zoals de Kennisparade. Ook werkten we aan een nieuw fietsplan voor 2026 en zetten we stappen in het compenseren van onze uitstoot.

Eind 2025 verwelkomden we bovendien een nieuw directielid: Laura Bon. Laura werkt al vele jaren met toewijding bij ICM en haar komst markeert een betekenisvolle stap voor de toekomst van onze organisatie. We zijn blij en trots dat zij deze rol op zich neemt.

Terwijl we deze successen vieren, blijven we kritisch kijken naar wat beter kan en welke kansen we nog kunnen grijpen. Onze filosofie is eenvoudig: wij nemen het voortouw. We brengen beweging op gang en moedigen anderen aan om mee te doen. Samen kunnen we de wereld een beetje mooier maken.

Veel leesplezier!

Harrie-Peter Roefs & Erik Smithuis

Oprichters van ICM opleidingen & trainingen



*“Onze filosofie is
eenvoudig: wij nemen
het voortouw!”*



Onze kijk op impact

Wat je geeft ontvang je terug

Bij ICM geloven we dat echte verandering begint met leren en ontwikkelen. In 2003 richtten Harrie-Peter Roefs en Erik Smithuis ICM niet alleen op met de visie om kennis over te dragen, maar ook om positieve impact te maken. Deze overtuiging is diep-geworteld in onze organisatie en vormt de kern van alles wat we doen. Als je bij ICM de kantoortrap oploopt, word je begroet met de boodschap 'Wat je geeft, ontvang je terug'. Dit motto weerspiegelt het hart van ICM, waar de mens en de interactie met de ander centraal staan.

Onze missie is om mensen en organisaties te ondersteunen bij hun groei, zodat zij op hun beurt een positieve impact kunnen maken op hun omgeving. Dit streven naar betekenisvol zijn voor anderen geeft ons werk een diepere zingeving. Door samen te groeien, creëren we een wereld waarin geluk niet alleen afhangt van individuele prestaties, maar vooral van wat we kunnen betekenen voor onze medemens.

We beseffen dat impact maken verder gaat dan onze opleidingen en trainingen; het gaat om de manier waarop we als organisatie opereren en de waarden die we leven. Voortdurend leeft de vraag: hoe kan ICM een positieve impact maken op het milieu en de samenleving? We zijn vastbesloten om een opleider te zijn die actief bijdraagt aan een duurzamere en rechtvaardigere samenleving. Zowel bij het verzorgen van opleidingen en trainingen, als bij onze andere initiatieven (hierover later meer!) zetten wij altijd onze kracht in: leren en ontwikkelen.

We zien als organisatie de klimaatproblemen, de politieke uitdagingen en andere maatschappelijke kwesties die onze wereld negatief beïnvloeden. We zijn ervan overtuigd dat samenwerken met andere organisaties essentieel is om echt iets te bereiken. Alleen door onze krachten te bundelen, maken we blijvende verbeteringen mogelijk.



Onze kijk op impact

Dubbel groeigeluk

We vinden het belangrijk om mooie woorden om te zetten in daden. Bij ICM draait het om wat we samen kunnen bereiken voor het welzijn van anderen. Daarom moedigen we elkaar aan om buiten onze eigen bubbel te kijken en te ontdekken wat we kunnen doen voor anderen en onze gemeenschap. We zetten ons in voor dubbel groeigeluk: onze medewerkers krijgen de kans om tijdens werktijd bij te dragen aan het geluk van anderen en daar zelf ook van te leren. Samen met onze medewerkers, cursisten, klanten, partners, trainers en de gemeenschap verleggen we de focus van onszelf naar het geluk van anderen. Want dát brengt pas echt vervulling.

“Je kunt meer dan je denkt, en samen kunnen we een positief verschil maken!”



Focussen op wat écht impact maakt

De afgelopen jaren hebben we waardevolle samenwerkingen opgebouwd, impactvolle projecten gerealiseerd en duurzamere processen geïmplementeerd. Impact is voor ons geen eindstation, maar een continu proces van leren, verbeteren en opstarten. Ook in 2025 hebben we onze aandacht gericht op nieuwe ontwikkelingen en op het versterken van initiatieven die al succesvol zijn. Hieronder lichten we een aantal belangrijke focuspunten uit.

Gerichte sturing door onze Projectmanager Maatschappelijke Impact

Bij ICM ontbreekt het niet aan dromen, ideeën en enthousiasme. Juist daarom is het belangrijk dat er richting en prioriteit wordt aangebracht. De Projectmanager Maatschappelijke Impact speelt hierin een verbindende en sturende rol. Door initiatieven te coördineren, medewerkers te betrekken en projecten op elkaar af te stemmen, zorgen we ervoor dat onze ambities worden omgezet in concrete en duurzame resultaten. Daarnaast houdt de projectmanager de ontwikkelingen binnen B Corp scherp in de gaten, zodat we tijdig kunnen inspelen op nieuwe kansen en ter voorbereiding op onze hercertificering.

Impact als onderdeel van onze bedrijfsdoelstellingen

Onze bedrijfsdoelstellingen zijn verdeeld over verschillende thema's: commercie, continuïteit, kwaliteit, spirit, veranderkracht en impact. Een impactdoelstelling in 2025 was het opleveren van de ICM Ontwikkelbeurs. Lees hierover meer op pagina 7. Elk kwartaal presenteren we onze bedrijfsdoelstellingen aan alle medewerkers tijdens een interactieve ochtend op kantoor. Zo zorgen we ervoor dat iedereen betrokken is.

Onze kijk op impact

Vorbereiding op de nieuwe B Corp-standaarden

Vanaf 2026 gelden er nieuwe B Corp-standaarden. Daarom hebben we onderzocht hoe onze huidige werkwijze zich verhoudt tot de nieuwe criteria en in kaart gebracht welke stappen nodig zijn voor onze hercertificering in 2027. Dit jaar stond daarmee in het teken van voorbereiding: inzicht krijgen in de nieuwe eisen, kansen identificeren en de basis leggen voor de projecten die ons helpen de komende jaren doelgericht verder te groeien.



Nieuwe CO2-partner

In 2025 hebben we opnieuw gekeken naar de manier waarop we onze CO2-uitstoot compenseren en verduurzamingsinitiatieven ondersteunen. Dit leidde tot de keuze voor een nieuwe CO2 partner die beter aansluit bij onze manier van werken en de ambities die we hebben: ORCA. Dankzij deze samenwerking investeren we in projecten die aantoonbaar bijdragen aan kwaliteit, betrouwbaarheid en impact. In het hoofdstuk Samenleving & milieu lees je meer over ORCA en onze samenwerking.

ICM Ontwikkelbeurs

In lijn met onze visie op kansengelijkheid en toegankelijk onderwijs, hebben we in 2025 de pilot van de ICM Ontwikkelbeurs afgerond. Deze beurs biedt mensen die financieel niet kunnen investeren in hun ontwikkeling de mogelijkheid om gratis deel te nemen aan een opleiding of training van ICM. De pilot werd positief ontvangen en laat duidelijk zien dat dit initiatief bijdraagt aan het vergroten van ontwikkelkansen. Vanaf 2026 krijgt de Ontwikkelbeurs daarom een vaste plek binnen ons aanbod.

Meer informatie bekijk het [hier](#).



ICM's impactpijlers

In dit verslag nemen we je aan de hand van onze impactpijlers mee in onze activiteiten op het gebied van maatschappelijke impact. Laat je er gerust door inspireren, wie weet kun jij er in jouw praktijk ook iets mee. Lees alvast wat deze pijlers voor ons betekenen en waarom ze ICM uniek maken:

Klik direct door



1

Cursisten & klanten

Onze primaire dienstverlening is het verzorgen van opleidings- en trainingsprogramma's van hoge kwaliteit die mensen groeigeluk bieden en hen laten inzien dat ze meer kunnen dan ze denken.

2

Werkgeverschap

ICM is een werkplek waar mensen zichzelf kunnen zijn, plezier kunnen hebben en hun potentieel kunnen ontdekken en benutten.

3

Samenleving & milieu

We streven ernaar positieve impact te maken op het milieu en de samenleving.

4

Trainers & acteurs

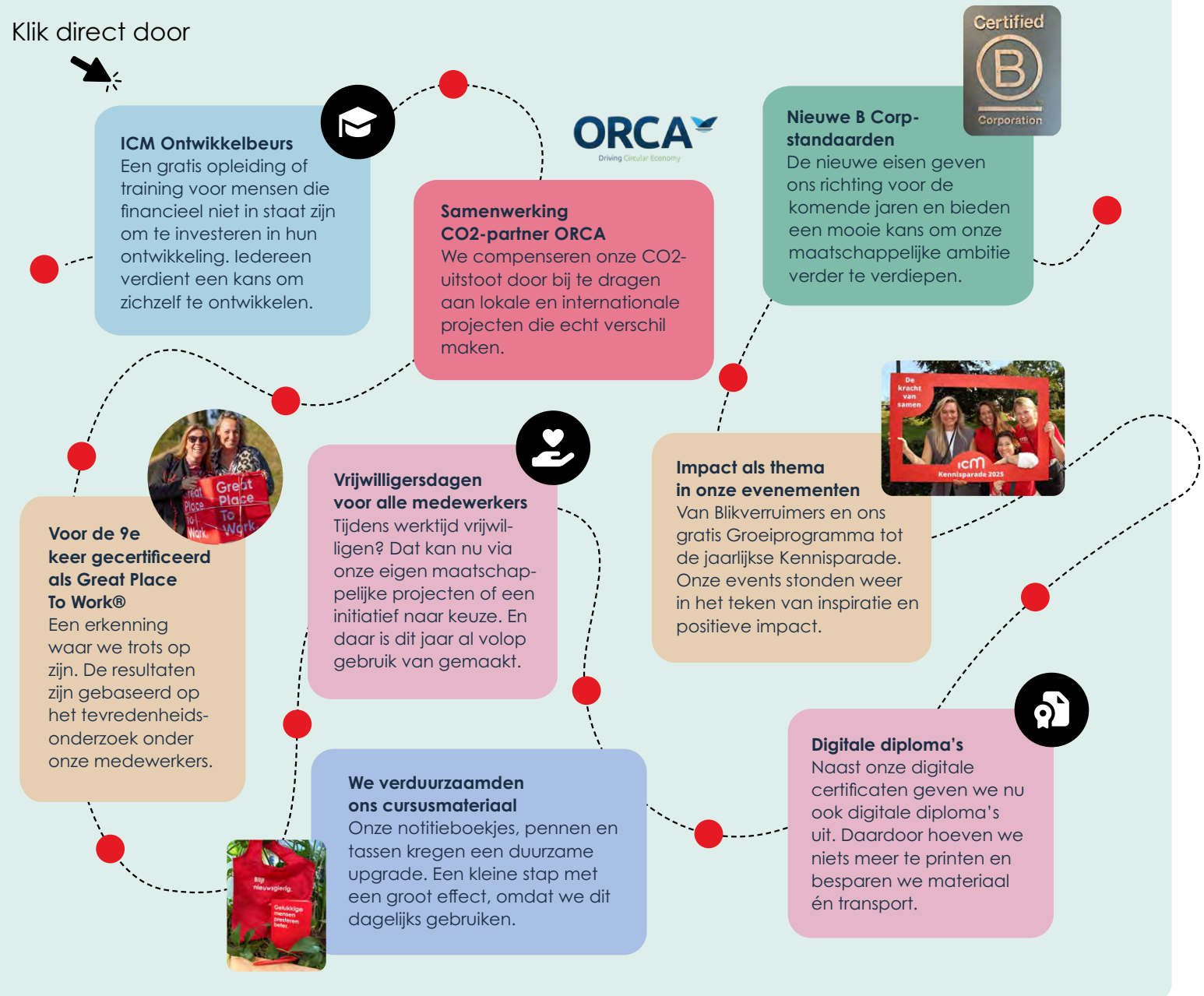
Onze freelance trainers en acteurs zijn onmisbaar bij het leveren van onze educatieve programma's. We werken nauw met hen samen om ervoor te zorgen dat onze cursussen actueel, impactvol en van de hoogste kwaliteit zijn.

Onze kijk op impact

ICM in 2025: verder bouwen aan impact!

Het jaar 2025 was voor ICM opnieuw een bijzonder jaar. We gingen officieel van start als B Corp, een mijlpaal die ons veel energie gaf om verder te bouwen aan onze maatschappelijke ambitie. We lanceerden de ICM Ontwikkelbeurs om ons onderwijs toegankelijker te maken, startten een nieuwe samenwerking met ORCA voor het compenseren van onze CO2-uitstoot en werden voor de 9e keer op rij uitgeroepen tot een Great Place To Work®. Daarnaast introduceerden we met veel plezier vrijwilligersdagen voor al onze medewerkers, die dit jaar al volop werden ingezet voor impactvolle projecten. Meer hoogtepunten vind je hiernaast.

Klik direct door



Impactpijler 1 - Cursisten & klanten



Impactpijler 1 - Cursisten & klanten

Bij ICM hebben we oog voor de unieke doelen en dromen van onze cursisten, incompany klanten en eventdeelnemers. We streven naar een persoonlijke aanpak waarbij we luisteren, ons aanpassen waar mogelijk en verwachtingen overtreffen. Tegelijkertijd eren we onze bewezen operationele processen, waardoor we efficiëntie en kwaliteit in ons onderwijs garanderen. Onze cursisten en klanten zijn meer dan alleen deelnemers; ze zijn een essentieel onderdeel van onze leercommunity. Wij streven ernaar om onze cursisten en klanten op verschillende manieren te versterken.

Opleidingen & trainingen

Onze opleidingen en trainingen vormen de kern van ons bestaan en hebben de grootste positieve impact. In de rest van het verslag spreken we voor het gemak over cursussen. Ze bestaan uit een combinatie van het kunnen toepassen van nieuwe kennis, oefenen met nieuwe vaardigheden en het ontwikkelen van jezelf als mens. Je sluit je leertraject af met een diploma of een certificaat. We beschouwen onze cursussen als een wezenlijk onderdeel van zowel professionele als persoonlijke groei.

Impactvolle inzichten

Cursisten verrijken niet alleen hun kennis, maar kunnen ook levensveranderende inzichten opdoen. Deze inzichten kunnen hen aanzetten tot actie, zoals een carrièreswitch, het aangaan van nieuwe relaties, of het starten van een eigen onderneming. Daarnaast richten we ons op diepgaande, vaak subtiele veranderingen die cursisten helpen zichzelf beter te begrijpen en te ontdekken waar ze voor staan. Deze impact kan een transformatie teweegbrengen die niet altijd direct zichtbaar is, maar wel blijvende, persoonlijke groei bevordert.

Onze toegevoegde waarde ligt in het faciliteren van deze transitie, zowel zichtbaar als onzichtbaar. Onze bijeenkomsten laten we zo goed mogelijk aansluiten op jouw behoeften en praktijk, zodat je meteen aan de slag kunt met wat je leert. Dit zijn onze vijf leerprincipes om blijvende impact te maken met onze cursussen:

- Je leert door te ervaren
- Je leert het beste met het doel voor ogen
- Je leert van en met elkaar
- Je leert het beste in de praktijk
- Je leert door oefening en spel



Impactpijler 1 - Cursisten & klanten



Support & tools

Onze cursisten en klanten kunnen rekenen op diverse vormen van support en tools die hun leerervaring optimaliseren:

Afdeling Online Support

Ons team staat klaar om zowel trainers als cursisten te ondersteunen bij het gebruik van onze digitale leeromgeving: MijnICM. Ook faciliteren ze onze digitale examens en bieden ze hulp als er technische problemen voorkomen.

Intake

Voorafgaand aan elke cursus vragen wij cursisten een intakeformulier in te vullen, zodat de trainer de inhoud van de cursus kan afstemmen op de specifieke behoeften van de deelnemers.

Adviescentrum

We bieden gratis en persoonlijk studieadvies via ons Adviescentrum. Wil je weten welke opleiding of training het beste bij jouw doelstellingen past of heb je een praktische vraag? Bel gerust!

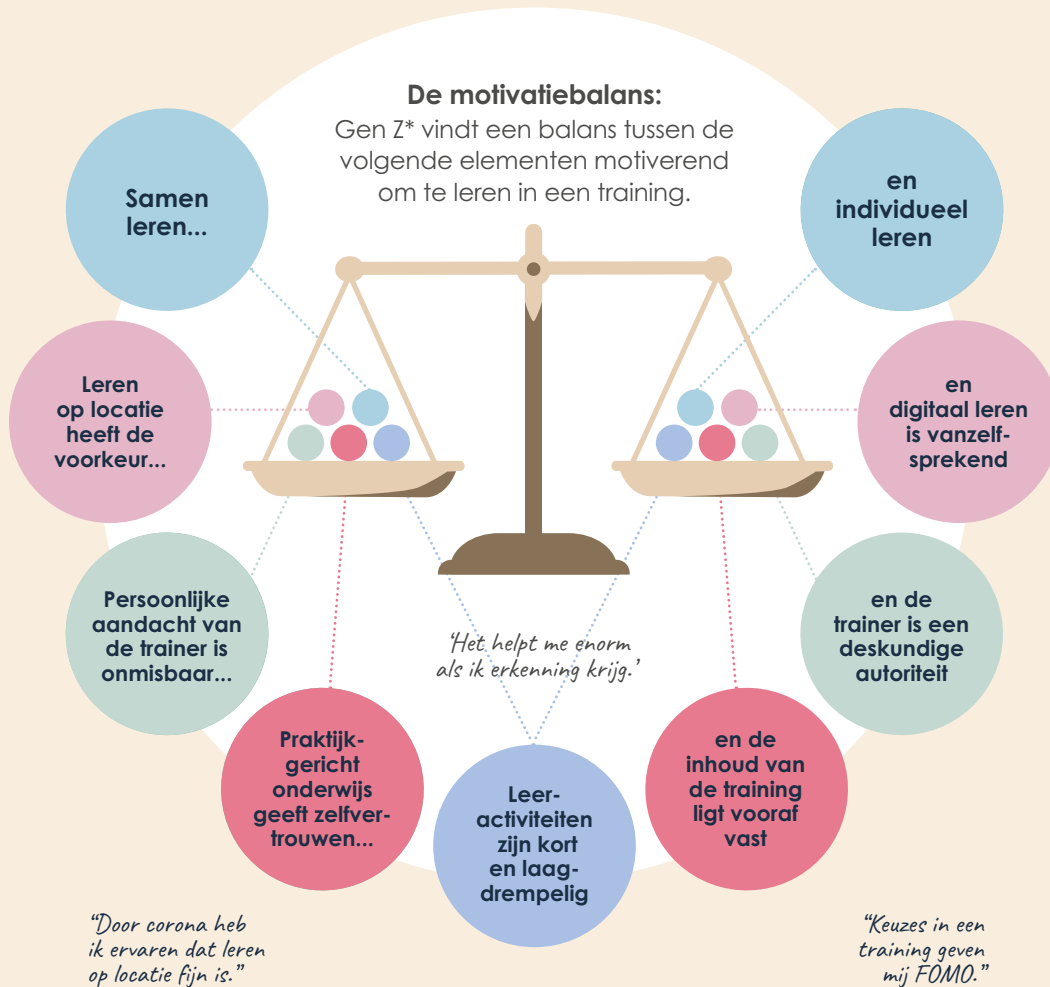
Digitale leeromgeving en blended learning

Bij ICM geloven we in blended leren, waarbij online leren het klassikaal leren versterkt. Doordat je vooraf kennis opdoet, blijft er tijdens een klassikale bijeenkomst meer tijd over om te leren van elkaar.

Alles komt samen in MijnICM. Hier krijgen cursisten onbeperkt toegang tot e-learnings en aanvullende materialen van lopende en afgeronde cursussen. Zo blijft leren niet beperkt tot het moment van de cursus, maar kunnen zij zich ook daarna blijven ontwikkelen.

Via gratis testen en persoonlijke interessevoorkeuren ontdekken cursisten waar hun kracht en nieuwsgierigheid liggen. Zo kunnen zij hun kennis verdiepen en verbreden op een manier die bij hen past.

Impactpijler 1 - Cursisten & klanten



Ontwikkeling van onze programma's

Impact maken op de ontwikkeling van cursisten staat altijd centraal bij het ontwerpen van onze programma's. Het ontwerpen doen we, een enkele training daargelaten, volledig in eigen beheer. Wij ontwikkelen materialen vanuit onze visie op leren én op de inhoud en sluiten hierbij zo goed mogelijk aan op de leerbehoefte van de cursist. We garanderen kwaliteit en accrediteren programma's wanneer dat relevant is. We kiezen daarnaast volop voor ervaringsgerichte oefeningen en voor ruimte voor de persoonlijke en professionele reis van een cursist.

Wat motiveert Gen Z in leren? Wij deden onderzoek!

In onze ogen moet leren voor iedereen leuk en toegankelijk zijn. Daarom onderzoeken we continu hoe we onze impact nog verder kunnen vergroten.

Om te begrijpen wat Gen Z motiveert om te leren, deden we onderzoek onder 18- tot 28-jarigen via een vragenlijst (N=222), twee focusgroepen en literatuuronderzoek. Daaruit blijkt een behoefte aan balans: samen leren én ruimte voor individuele ontwikkeling, bij voorkeur op locatie met digitale ondersteuning. Directe koppeling aan de praktijk en persoonlijke aandacht van een deskundige trainer versterken hun motivatie en groei.

De inzichten uit dit onderzoek gebruiken we bij het (door)ontwikkelen van onze programma's. Zo zorgen we voor een leerervaring die beter aansluit bij de behoeften van deze generatie.

* Dit onderzoek is gericht op jongeren van 18 – 28 jaar
Deze inzichten zijn gebaseerd op: Literatuuronderzoek | Vragenlijst (N = 222) | 2 focusgroepen



ICM Coachboekje

Bij ICM geloven we dat menselijkheid – zoals empathie, reflectie en echte verbinding – onmisbaar is voor duurzame groei en gedragsverandering. Daarom ontwikkelden wij samen met verschillende coaches het boekje Wat AI niet kan: de kracht van de menselijke coach. Met dit boekje hopen wij coaches te inspireren en hun professie als coach verder te ontwikkelen. Ben je benieuwd? Download [hier](#) gratis het e-book.

Meten is weten

Na afloop van onze cursussen meten wij in hoeverre cursisten zaken in hun werk en leven anders aanpakken. Dat dit een belangrijk aspect is blijkt wel uit het feit dat we hier specifieke doelstellingen voor hebben vastgesteld binnen onze bedrijfsdoelstellingen. Zo houden we continu aandacht voor de veranderingen die we teweegbrengen. Nieuwsgierig naar de resultaten? De verhalen van onze deelnemers spreken boekdelen. Ze vinden niet alleen hun draai in hun carrière, maar ze vergroten ook hun zelfvertrouwen en ervaren meer persoonlijke voldoening. Dat is waar we het voor doen. Bekijk [hier](#) de vele cursistverhalen.

Oud-cursist opleiding De Startende Manager:

“De trainer liet ons zien dat je door mensen op hun gemak te stellen, aandacht te geven en hen aan te kijken als leidinggevende een voorbeeld kan zijn voor je teamleden. Dat heeft mij veel geleerd; iemand voor je zien die het doet op een manier waarop ik het zelf ook zou willen doen.”

Impactpijler 1 - Cursisten & klanten

Special Needs trajecten

Al meerdere jaren zetten we ons met het Special Needs-programma in om leren toegankelijk te maken voor cursisten met uiteenlopende ondersteuningsbehoeften. We bieden maatwerk voor onder andere cursisten met auditieve of visuele beperkingen, zodat zij zich volledig kunnen richten op hun ontwikkeling.

In overleg met trainer en locatie stemmen we praktische ondersteuning zorgvuldig af. Van voorleeshulp tot het faciliteren van een hulphond. Het doel is een comfortabele en gelijkwaardige leerervaring. Ook bij andere omstandigheden, zoals dyslexie of mantelzorg, denken we actief mee en passen we ons aanbod aan, bijvoorbeeld door luisterboeken aan te bieden of deelname aan online bijeenkomsten mogelijk te maken.

Het afgelopen jaar hebben we het programma verder verbreed en ook cursisten met andere ondersteuningsvragen, zoals chronisch energietekort, succesvol begeleid. Zo maken we impact door ons te verplaatsen in de cursist en het leerproces af te stemmen op wat iemand nodig heeft.



Impactpijler 1 - Cursisten & klanten



Incompany-afdeling en L&D-bureau

Binnen onze Incompany-afdeling en het Learning & Development Bureau begeleiden we organisaties bij ontwikkelvraagstukken die verder gaan dan alleen een training. We starten altijd bij de kern: wat is de echte oorzaak van een uitdaging, en wat is er nodig om van de huidige situatie naar de gewenste situatie te komen? Soms ligt de oplossing in leren, maar vaak vraagt duurzame verandering ook om aanvullende interventies, zoals coaching, teamontwikkeling, intervisie of ervaringsleren.

We analyseren samen wat er nodig is om van A naar B te komen en richten het traject zo in dat nieuw inzicht niet blijft hangen in een trainingsruimte, maar terug te zien is in het dagelijks werk.



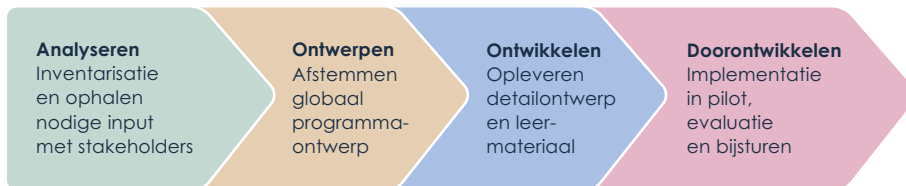
Impactpijler 1 - Cursisten & klanten

Van analyse tot blijvende impact

Het opzetten van maatwerk leertrajecten doen we in vier fasen: analyseren, ontwerpen, ontwikkelen en doorontwikkelen. Door samen met stakeholders de leerbehoeften, doelgroep, cultuur en organisatiefactoren in kaart te brengen, vergroten we de kans op een succesvolle en blijvende verandering.

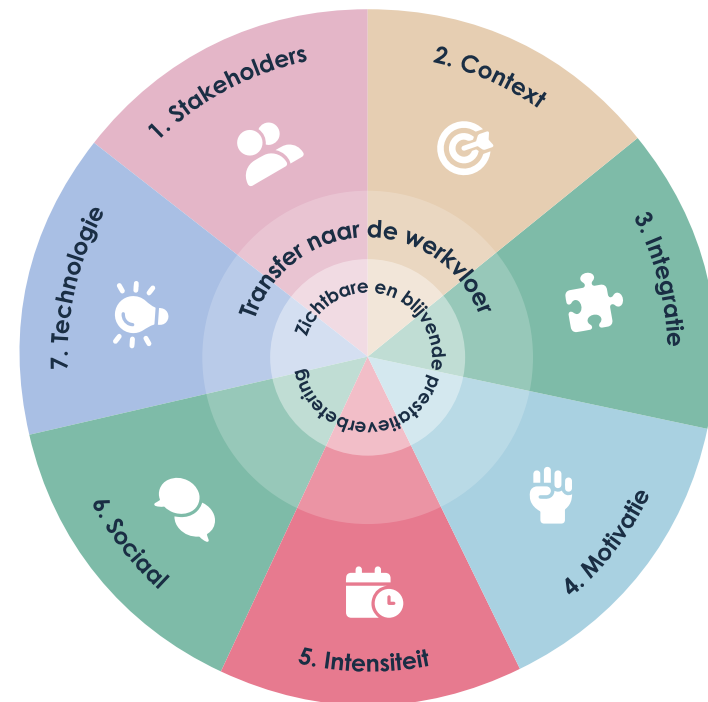
Op basis van deze inzichten ontwerpen we een programma dat aansluit bij de praktijk, de motivatie van deelnemers en de doelen van de organisatie. In co-creatie ontwikkelen onze trainers en L&D consultants vervolgens materialen, werkvormen en digitale ondersteuning die passen bij de leerreis van deelnemers.

We analyseren feedback van deelnemers, trainers en organisaties en verwerken die gericht in onze programma's. Zo zorgen we dat elk traject sterker wordt dan het vorige.



Het ICM Transfermodel©

Onze trajecten zijn gebaseerd op het ICM Transfermodel©. Deze aanpak bundelt zeven succesfactoren uit wetenschappelijk onderzoek en jarenlange praktijkervaring, gericht op blijvende gedragsverandering en prestatieverbetering. Denk aan een zorgvuldige intake, betrokkenheid van leidinggevenden, praktische toepasbaarheid en regelmatige evaluatie. Zo versterken we niet alleen kennis, maar vooral de vertaling naar dagelijks gedrag en resultaten.



Impactpijler 1 - Cursisten & klanten

Creatieve en ervaringsgerichte werkvormen

Om leren écht te laten landen, onderzoeken we binnen maatwerktrajecten ook de inzet van creatieve en ervaringsgerichte werkvormen. Door deelnemers letterlijk en figuurlijk in beweging te brengen, ontstaat ruimte voor reflectie, verbinding en het doorbreken van patronen. Werkvormen zoals outdoor learning, theater, of fysieke workshops helpen deelnemers om gedrag te ervaren in plaats van er alleen over te praten en dat maakt de impact vaak groter en langduriger.

Quickscan De Lerende Organisatie

Ons L&D-bureau ontwikkelde de Quickscan De Lerende Organisatie. (Potentiële) klanten kunnen deze quickscan laten invullen door hun medewerkers om inzicht te krijgen in hoe het leren en ontwikkelen binnen de organisatie wordt ervaren. Aan de hand van de resultaten maken onze L&D consultants geheel gratis en vrijblijvend een persoonlijk rapport met tips en adviezen.

Samenwerken aan maatschappelijke impact

Bij Incompany gaan we daarnaast graag samenwerkingen aan met organisaties die bijdragen aan een positieve maatschappelijke verandering. Zo starten we in 2026 een samenwerking met Stichting Dignita, die zich inzet voor een kwetsbare doelgroep en mensen nieuw perspectief biedt. Binnen deze samenwerking leveren wij onze dienstverlening tegen een gereduceerd tarief en kunnen ICM'ers hun vrijwilligersuren inzetten om bij te dragen aan de missie van de stichting. Op deze manier verbinden we leren en ontwikkelen niet alleen aan organisatiedoelen, maar ook aan bredere maatschappelijke impact.



Meer informatie?

Bekijk het [hier](#).



Evenementen

Bij ICM vind je niet alleen een breed scala aan cursussen, maar ook een uitgebreide evenementenkalender. De thema's van de evenementen zijn divers, actueel en sluiten aan op de behoeften van de deelnemers. Elk evenement is zorgvuldig ontworpen rond onze vier pijlers: persoonlijke aandacht, resultaat, plezier en praktische toepasbaarheid.

Wist je dat...

... we voor particulieren die hun ticket privé aanschaffen de helft bijdragen? Dit doen we als blijk van onze toewijding aan levenslang leren.

Impactpijler 1 - Cursisten & klanten



Impactbeleid evenementen

Afgelopen jaar heeft ons eventteam hard gewerkt aan een impactbeleid voor onze evenementen. Voor ons is dit belangrijk, omdat we als opleider niet alleen impact willen maken met wat we aanbieden, maar ook met hoe we het organiseren. Evenementen zijn een zichtbaar onderdeel van onze organisatie en daarmee een kans om onze waarden in de praktijk te brengen.

We focussen op twee pijlers: inclusie & maatschappelijke betrokkenheid en milieu. Dat betekent dat we streven naar toegankelijke en veilige events voor een diverse groep deelnemers, met aandacht voor inclusieve locaties, respectvolle interacties en een programma dat verschillende perspectieven ruimte geeft. Waar passend gebruiken we events ook om bewustwording rond maatschappelijke thema's te vergroten.

Op het gebied van milieu maken we bewuste, duurzame keuzes in locaties, catering, materialen en vervoer: bij voorkeur vegetarisch en lokaal, en locaties die goed bereikbaar zijn met het openbaar vervoer en/of aantoonbaar duurzaam werken.

Impactvolle evenementen

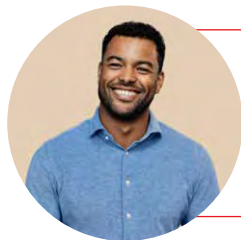
In 2025 hebben we weer mooie, nieuwe en bestaande evenementen mogen verzorgen.

ICM Grensverleggers

Dit jaar organiseerden we voor het eerst het evenement ICM Grensverleggers. Met dit event wilden we deelnemers letterlijk en figuurlijk laten ervaren dat zij vaak meer kunnen dan ze denken. Door thema's als mentale kracht, (morele) moed, discipline en persoonlijke groei te verkennen, stimuleerden we deelnemers om stil te staan bij hun eigen grenzen en deze te verleggen.

Webinar Micro-agressie

Tijdens een webinar over micro-agressie stonden we stil bij een vaak onzichtbaar, maar impactvol thema. We deelden inzichten en ervaringen en brachten het gesprek op gang over hoe kleine opmerkingen grote invloed kunnen hebben op iemands gevoel van veiligheid en inclusie.



Wil je meer weten over micro-agressie?

Lees [hier](#) een interview met Morris van der Hoeven, spreker van het webinar.

ICM Groeiprogramma

Als opleider geloven wij in het delen van kennis: samen kom je verder. Leren en ontwikkelen gunnen we iedereen, daarom organiseerden we het jaarlijkse ICM Groeiprogramma: een gratis webinarreeks over persoonlijke groei en ontwikkeling. In 2025 stond het thema 'je kunt meer dan je denkt' centraal. Joseph Oubelkas, Els Visser en Mark Tuitert deelden hoe zij, ieder op hun eigen manier, tegenslag omzetten in groei. Hun verhalen inspireerden bijna 3000 deelnemers om met meer vertrouwen, veerkracht en ambitie naar hun eigen ontwikkeling te kijken.





De Kennisparade

Tijdens de jaarlijkse Kennisparade stond in 2025 de kracht van samen centraal. Door het delen van kennis, ervaringen en perspectieven ontstond ruimte voor nieuwe inzichten en verbinding.

Bezoekers werden actief uitgenodigd om die verbinding ook letterlijk te ervaren: zij konden waardering uitspreken via persoonlijke kaartjes die later werden verstuurd met de post.

Door zogeheten 'belbutlers' werden bezoekers met elkaar in contact gebracht. Zij gingen in gesprek over wat samen voor hen betekent. Zo werd de kracht van samen niet alleen besproken, maar vooral beleefd.



Impactpijler 1 - Cursisten & klanten

Inspiratie

Bij ICM delen we volop kennis en inspiratie. Onze ICM Campus biedt een schat aan gratis artikelen, tips en interviews om je te inspireren en verder te helpen. Zo zijn onze '10 tips' boekjes, die we gratis weggeven tijdens evenementen en bij het afronden van cursussen, een handige bron voor praktische inzichten. En onze digitale leeromgeving is rijkelijk gevuld met materialen die je ondersteunen voor, tijdens én na je leertraject. Onze Sterke Kanten Module en onze module over Mensgericht Leiderschap zijn zelfs voor iedereen toegankelijk.

We houden ervan om onze cursisten af en toe te verrassen met iets speciaals, omdat een beetje extra aandacht het leerproces nóg aangenamer maakt. Denk hierbij aan de ICM Coachkaarten, die alle cursisten in de categorie coaching ontvangen bij hun cursus, gratis webinars, handgeschreven kaartjes, persoonlijke feedbacksessies of cadeautjes in de vorm van duurzame chocola of een bloem(bomm)etje, bijvoorbeeld wanneer er iets bijzonders is gebeurd. We kiezen hierbij bewust voor duurzame attenties.



Impactpijler 2 - Werkgeverschap



Impactpijler 2 - Werkgeverschap

Bij ICM is werkgeluk geen toevalligheid; het is een bewuste keuze. We geloven dat het beste in mensen naar boven komt als ze zich erkend voelen, vertrouwen krijgen en zich kunnen ontwikkelen. Mensen zijn geen 'handjes' of 'human resources', maar bovenal mensen met talenten die uit hun werk zingeving, positieve emoties en voldoening halen.

Daarom zetten we ons in voor een cultuur waarin openheid, vertrouwen en authenticiteit niet alleen worden gewaardeerd, maar de norm zijn. We bouwen aan een organisatie waar iedereen zich gewaardeerd voelt en waar samenwerken synoniem staat voor samen groeien. Waar lachen net zo belangrijk is als leren, waar successen worden gevierd en uitdagingen worden omarmd. Wanneer onze medewerkers floreren, volgen de resultaten vanzelf.

Great Place to Work

Onze organisatie wordt gedragen door de mensen die er werken. Daarom vragen we ieder jaar via het Great Place to Work®-onderzoek hoe collega's hun werk bij ICM ervaren. Niet om onszelf op de schouder te kloppen, maar om oprecht te luisteren naar wat goed gaat en wat beter kan. Na de anonieme enquête gaan we samen in gesprek over de uitkomsten en kijken we concreet wat we kunnen verbeteren in onze werkomgeving en samenwerking.

Dat we in 2025 voor de negende keer zijn gecertificeerd als Great Place to Work® en al negen jaar in de top 10 van Best Workplaces staan, maakt ons trots. Vorig jaar eindigden we bovendien op de tweede plek als Best workplace for Women. Dit is een mooie erkenning voor de inclusieve en gelijkwaardige werkomgeving die we willen creëren. Tegelijkertijd zien we dit vooral als een bevestiging dat we op de goede weg zijn. Uiteindelijk zijn het de dagelijkse inzet, betrokkenheid en open feedback van onze collega's die bepalen hoe het hier echt is om te werken en die ons blijven helpen om te groeien.



Secundaire arbeidsvoorwaarden

Afgelopen jaar hebben we een project opgezet rondom de vraag: hoe kunnen we een goede werkgever zijn en blijven? De focus lag op onze secundaire arbeidsvoorwaarden, waarbij we nadrukkelijk hebben gekeken hoe deze aansluiten bij waar ICM voor staat. We deden zowel extern als intern onderzoek, spraken met andere organisaties, analyseerden onze GPTW-resultaten en verzamelden input van collega's.

Dit leidde tot een visiedocument met concrete keuzes voor de toekomst. In overleg met directie en de ondernemingsraad werken we deze verder uit, zodat ons werkgeverschap blijft meegroeien met onze organisatie en mensen. Hieronder lees je meer over de aanvullingen die wij hebben gedaan op de bestaande voorwaarden.

De weg naar verrijking secundaire arbeidsvoorwaarden

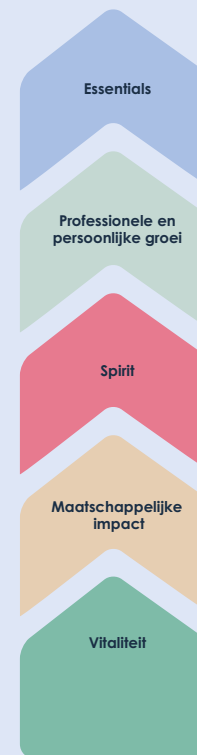
- Great Place to Work resultaten
 - Gesprekken medewerkers
 - Analyse eindgesprekken
 - HR SWOT-analyse

- Sparren met directie, managementteam en OR
- Instemming OR
- Try-out onder klein clubje medewerkers
- Beleid uitschrijven, juridische toetsing en praktisch inregelen

- Gesprekken andere Best Workplaces
- Formuleren visie en pijlers op de kern van ICM
- Concretiseren keuzes arbeidsvoorwaarden

- Great Place to Work resultaten
- Gesprekken medewerkers
- Analyse eindgesprekken
- HR SWOT-analyse

Pijlers ICM



De ICM basis secundaire arbeidsvoorwaarden.

Medewerkers van ICM worden gefaciliteerd om zelf aan professionele en persoonlijke groei te werken. We inspireren en faciliteren zodat iedereen kan werken aan eigen ontwikkeling.

Wij blijven bouwen aan het zijn van een Great Place to Work. We doorleven onze kernwaarden (kwaliteit, resultaat, plezier en persoonlijke aandacht). Vieren successen, ontmoeten elkaar en staan voor elkaar klaar.

ICM is een organisatie die investeert in de samenleving en de wereld iedere dag weer een beetje mooier wil maken.

We creëren, met elkaar, een omgeving waarin we samen op een vitale en gezonde manier onze ambities en doelen bereiken.

Impactpijler 2 - Werkgeverschap



Workation

Binnen onze secundaire arbeidsvoorwaarden bieden we de mogelijkheid tot een workation: een combinatie van werken en tijdelijk verblijven op een andere locatie. Medewerkers kunnen hun reguliere werkzaamheden uitvoeren vanuit een inspirerende of rustgevende omgeving, bijvoorbeeld aan zee, in de natuur of in overleg in het buitenland. Het doel is om flexibiliteit te bieden en ruimte te creëren voor nieuwe energie en inspiratie, terwijl het werk gewoon doorgaat. ICM juicht het toe als er gekozen wordt voor een ander vervoersmiddel dan het vliegtuig.

Feestdagen en compensatieregeling

Op officiële feestdagen is ICM gesloten en zijn alle medewerkers vrij. Voor medewerkers die parttime werken, geldt een compensatieregeling wanneer een feestdag samenvalt met hun vaste vrije dag. Binnen ICM vinden we het belangrijk dat iedereen, naar rato van de arbeidsduur, een gelijk aantal vrije uren heeft. Daarom ontvangen medewerkers in dat geval compensatie-uren. Deze uren kunnen in overleg met de leidinggevende op een ander moment worden opgenomen. Zo zorgen we voor een eerlijke en transparante regeling voor iedereen.

Daarnaast is het mogelijk om maximaal twee traditionele Nederlandse doordeweekse feestdagen uit te ruilen voor andere feestdagen die vanwege het geloof of culturele achtergrond belangrijk zijn.

Impactpijler 2 - Werkgeverschap

Vrijwilligersuren

Medewerkers mogen zich onder werktijd inzetten voor vrijwilligerswerk. Dit levert mooie verhalen op:



Collega Kim Kluts

over vrijwilligerswerk bij stichting Eekhoorn en zijn vrienden

"Eind december ben ik gestart met vrijwilligerswerk bij stichting Eekhoorn en zijn vrienden in Nijkerkerveen. Iets wat al lange tijd op mijn wensenlijst stond, maar wat ik door drukte steeds voor me uitschoof. Inmiddels help ik daar elke vrijdag een paar uur mee met de verzorging van onder andere egeltjes. Heel fijn dat ik vanuit ICM een aantal vrijwilligersuren hiervoor mag inzetten, dat maakt het mogelijk om hier echt tijd voor vrij te maken."



Collega Jettie van Duuren – de Vos

over vrijwilligerswerk bij het Begeleid Wonen-huis van haar broer

"Ik heb gebruikgemaakt van de vrijwilligersuren door bij het Begeleid Wonen-huis van mijn gehandicapte broer de ramen te versieren met kersttekening. Een erg leuke, creatieve activiteit om te doen, met de bewoners als dankbaar publiek. Het laat maar weer zien: geluk zit soms echt in een klein hoekje."



Collega Marieke Meeuwes

over vrijwilligerswerk op de basisschool van haar kinderen

"Ik heb op de valreep voor het einde van het jaar nog wat vrijwilligersuren kunnen inzetten. Onze basisschool verhuisde naar een nieuw gebouw en daar konden de leerkrachten wel wat extra handjes gebruiken. Ik heb me gestort op het project Bibliotheek: alle boeken weer netjes op achternaam terug in de kast zetten. De hulp werd enorm gewaardeerd. Toen ik vertelde dat ik dit vanuit ICM onder werktijd mocht doen, reageerden ze daar heel enthousiast op. En eerlijk is eerlijk: mijn 'blauwe' kant werd ook heel blij van zo'n gestructureerde klus!"

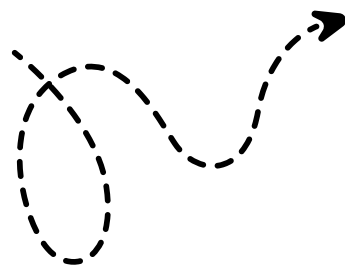
Impactpijler 2 - Werkgeverschap

Vitaliteitsbudget

We stellen maandelijks een vitaliteitsbudget beschikbaar, waarmee collega's een vast bedrag kunnen declareren voor activiteiten of aankopen die bijdragen aan hun fysieke welzijn. Op deze manier ondersteunen we medewerkers om actief te investeren in hun gezondheid en duurzame inzetbaarheid.

Fietskilometervergoeding

Bij ICM stimuleren we collega's om waar mogelijk met het openbaar vervoer, de fiets of lopend naar kantoor te komen. Medewerkers die op de fiets naar kantoor komen ontvangen een kilometervergoeding van €0,23 per kilometer. Zo belonen we niet alleen een gezonde, maar ook een milieuvriendelijke manier van reizen.



In de schijnwerpers: onze gastvrouw en hospitality manager

Onze gastvrouw is voor veel collega's, trainers en bezoekers het eerste gezicht van ICM. Met haar warme welkom, scherpe oog voor wat mensen nodig hebben en haar creatieve oplossingen maakt zij iedere dag het verschil.

De impact van Jerney op collega's

Jerney is een onmisbare schakel voor collega's. Geen vraag is te gek: ze denkt mee, regelt kleine attenties en lost vaak al iets op voordat het probleem zich aandient. Ze is vraagbaak, luisterend oor en sparringpartner, met oog voor ieders werkplek en welzijn. Daarnaast vervult zij de rol van preventie-medewerker (BHV en Risico-inventarisatie en -evaluatie) en zorgt ze ervoor dat ons kantoor veilig is en voldoet aan alle Arbo-normen. Zo draagt zij elke dag bij aan een veilige, warme en goed georganiseerde werkomgeving.

"Als het niet kan, dan verzin ik wel wat!"

En dat is nog niet alles. Zij speelt een belangrijke rol in de onboarding van nieuwe collega's en helpt hen zich snel thuis te voelen. Ze verzorgt eten en drinken, denkt mee over de aankleding en inrichting van ons kantoor en regelt vieringen en jubilea tot in de puntjes. Zo is haar impact zichtbaar in grote en kleine momenten van onze organisatie.

De impact van Jerney op onze gasten

Jerney zorgt voor een persoonlijk welkom en wijst mensen rustig de weg. Er is altijd ruimte voor een praatje en aandacht voor wat iemand op dat moment nodig heeft.

"Met een simpele goedemorgen hoop ik iemands dag een positieve draai te geven."



Frederik, werkzaam bij ICM:

"Ze staat altijd aan: energiek, scherp, ad rem, open en direct. Haar werkmentaliteit gaat hand in hand met een zeldzame creativiteit en een verfijnd oog voor schoonheid. Ik heb altijd het gevoel dat ik er mag zijn."



Vitaliteit

Bij ICM weten we dat een gezonde geest samengaat met een gezond lichaam. Daarom bieden we maandelijkse stoelmassages aan en stimuleren we sportieve initiatieven. In 2025 organiseerden we de derde editie van het ICM Tennistoernooi en nam opnieuw een groep collega's deel aan de Singelloop in Utrecht.

Vitaliteit gaat voor ons ook over mentale gezondheid. We bieden maatwerk en bewegen mee met wat iemand nodig heeft, of het nu gaat om mantelzorg, rouw, coaching, werk-privébalans of loopbaanvragen. Daarnaast hebben we aandacht voor neurodiversiteit, met bijvoorbeeld stille werkplekken en flexibiliteit in werktijden. Zo creëren we samen een werkomgeving waarin energie en welzijn centraal staan.



De Nationale Vitaliteitsweek

Van 22 t/m 28 september 2025 namen we deel aan de Nationale Vitaliteitsweek. Vijf dagen lang stond vitaliteit centraal, met elke dag een ander thema dat collega's hielp om met meer focus, plezier en veerkracht te werken én leven.

Medewerkers konden deelnemen aan interactieve masterclasses van 45 tot 60 minuten, aangeboden op meerdere tijdstippen en in zowel het Nederlands als Engels. Daarnaast waren alle sessies later terug te kijken via On Demand Masterclasses.

Via het EnergyPlatform kregen collega's ook toegang tot extra verdieping, zoals e-learnings, podcasts, artikelen en TED Talks. Zo boden we op een toegankelijke manier inspiratie en praktische handvatten om actief met vitaliteit aan de slag te gaan.



Weken van de waardering

Al vele jaren vieren we de Weken van de Waardering op kantoor. Tijdens deze twee weken krijgt iedereen een mooie kaart op diens kluis. Hierop kunnen collega's (anoniem) een persoonlijk compliment schrijven. Na twee weken geniet iedereen van een kaart vol persoonlijke waardering.

Workshop Sterke Kanten

In deze sessie ontdekten collega's hun talenten en kregen ze praktische handvatten om hun sterke kanten bewuster in te zetten.

Weekopening

Onder het genot van een heerlijk ontbijtje werden de Weken van de Waardering feestelijk geopend in onze brasserie. Hier werd het programma van de waarderingsweken gedeeld. Naast het schrijven van kaarten waren er namelijk nog veel meer activiteiten die bijdroegen aan verbinding met collega's.

Wissel-van-plek-dag

Met dit initiatief stimuleren we medewerkers om verbinding te zoeken met collega's van andere afdelingen. Dit leidt vaak tot nieuwe gesprekken, frisse perspectieven en meer onderlinge betrokkenheid.

Crea-avond

Onder begeleiding van creatieve collega's werden verschillende workshops georganiseerd, zoals terrariums maken, macrameeën, haken, acrylic pouring en gitaarspelen.

Buitenspelen

We organiseerden buiten een levensechte variant van het spel Wie ben ik?, waarbij verschillende collega's werden uitgebeeld. Deze activiteit zorgde voor veel plezier en bracht collega's op een laagdrempelige manier met elkaar in contact.

Bakworkshop

Collega's Ilse, Cecile en Milou organiseerden een bakworkshop. Zij leerden collega's heerlijke, klassieke spritsen maken.

Me-time momentje

Na een korte meditatie konden collega's 45 minuten offline ontspannen op een manier die bij hen past, zoals lezen of tekenen.

Verbindingswandelingen

Met de verbindingswandeling creëren we bewust tijd en ruimte voor een verdiepend gesprek tussen collega's.

Wil je in jouw organisatie ook een Week van de Waardering organiseren? Dat kan! Je kunt bij ICM gratis Waarderingskaarten aanvragen en je krijgt toegang tot de Digitale Leeromgeving vol met inspiratie. Kijk [hier](#) voor meer informatie.



Mensgericht leiderschap

Ons leiderschap is mensgericht, op alle niveaus. We zien mensgericht leiderschap als de sleutel tot een bloeiende werkomgeving. Het gaat om meer dan een team aansturen; het gaat om het ondersteunen van groei, het erkennen van prestaties en het bieden van kansen voor persoonlijke ontwikkeling. Onze leiders zijn coaches die samenwerken met medewerkers om hun volledige potentieel te ontdekken en te benutten.

Met deze benadering van leiderschap versterken we niet alleen het individu, maar ook het collectief. We bouwen aan een organisatie waar vertrouwen, transparantie en wederzijds respect de basis vormen voor alles wat we doen.

Persoonlijke en professionele ontwikkeling

Medewerkers kiezen samen met hun leidinggevende of met HR een groeipad dat bij hen past. Hierbij focussen we op ieders sterke kanten. Bij ontwikkeling gaan we niet uit van het verbeteren van wat niet goed gaat, maar van het versterken van wat er al is. We willen niet van een 4 naar een 6, maar van een 7 naar een 9.

Medewerkers hebben verschillende ontwikkelmogelijkheden. Zo mogen alle medewerkers de cursussen uit het aanbod van ICM kiezen. Ook zijn er cursussen beschikbaar die alleen voor collega's worden verzorgd en zijn aangepast aan de uitdagingen en behoeftes op de werkvloer. Indien relevant kunnen medewerkers zich ook extern ontwikkelen, bijvoorbeeld door congressen bij te wonen of specialistische trainingen bij andere partijen te volgen.



“Het maakt niet uit hoeveel kennis je hebt als leider, maar wel hoeveel je om je mensen geeft en hoe je dat laat zien”

Harrie-Peter Roefs (medeoprichter van ICM)

Impactpijler 2 - Werkgeverschap

Werken vanuit sterke kanten

Wij geloven dat persoonlijke ontwikkeling ligt in het verder ontwikkelen van je sterke kanten, in plaats van te focussen op je ontwikkelpunten. Daarom hebben we het afgelopen jaar een belangrijke stap gezet in het versterken van onze talentgerichte manier van werken. Met het project Sterke Kanten helpen we medewerkers inzicht te krijgen in hun natuurlijke talenten en hoe zij deze bewust kunnen inzetten in hun werk.

Inmiddels hebben 140 ICM'ers de sterke-kantentest ingevuld en zijn vrijwel alle kluisjes voorzien van persoonlijke sterke kanten: een zichtbaar symbool van waar ieders kracht ligt. Daarnaast organiseerden we twee workshops waarin collega's actief aan de slag gingen met hun talenten.

De methodiek is inmiddels structureel verankerd in onze HR-cyclus, van plangesprek tot eindevaluatie. Ook zijn er sterke kanten ambassadeurs opgeleid die vanaf 2026 collega's begeleiden in verdiepende gesprekken. Verder is er een praktische toolkit ontwikkeld voor teams en staan er trainingen gepland, zodat zowel nieuwe als huidige medewerkers kunnen aansluiten.



Impactpijler 2 - Werkgeverschap



Impactpijler 2 - Werkgeverschap

En we doen nog veel meer!

Vieren

Successen samen vieren kan wat ons betreft niet vaak genoeg. Het zorgt ervoor dat we stilstaan bij wat ons werk oplevert, motiveert, geeft energie en is een blijk van waardering. Een mooi voorbeeld is de viering van onze Great Place to Work®-certificering met een feestelijke middag voor collega's.

Transparante inputcultuur

Via onze Focusdagen, dialoogsessies, de 'ICM lives' en onze jaarlijkse ontbijtsessie delen we cijfers, bespreken we de strategie en halen we ideeën op.

Coaching

ICM stelt externe coaches beschikbaar voor wie daar behoefte aan heeft. Een coach helpt je bij je persoonlijke ontwikkeling en het behalen van de doelstellingen die je hebt opgesteld. Ook als ICM er niet direct baat bij heeft, helpen we ICM'ers, bijvoorbeeld bij loopbaancoachtrajecten wanneer iemand twijfelt over de functie of een volgende stap.

Activiteitencommissie

Elk jaar worden er vanuit de Activiteitencommissie sportieve, feestelijke en vooral gezellige activiteiten georganiseerd. Een voorbeeld is het jaarlijkse kerstfeest, Tafeltenistoernooi, en Running Dinner. We zorgen voor uiteenlopende activiteiten, zodat alle collega's zich welkom voelen.



Diversiteit & inclusie

Diversiteit, gelijkwaardigheid en inclusie (DG&I) staat hoog in het vaandel bij ICM. We vinden het een vanzelfsprekendheid om hier aandacht aan te besteden en dit thema is dan ook belegd bij onze HR-afdeling.

Onze visie op DG&I

Diversiteit

Bij ICM waarderen we verschillen tussen mensen omdat ze ons innovatiever, creatiever en gelukkiger maken. Een divers personeelsbestand biedt een bredere kijk op de wereld en inzicht in onbewuste vooroordelen.

Gelijkwaardigheid

We streven naar een omgeving waar iedereen gelijke kansen krijgt, ongeacht achtergrond, kenmerken of identiteit. We waarborgen gelijke rechten, behandeling en kansen, met ruimte voor maatwerk en aangepaste oplossingen.

Inclusie

Diversiteit gaat hand in hand met inclusie. We creëren een werkomgeving waar iedereen zich erkend, gezien, gehoord en thuis voelt, zodat ieders talenten optimaal benut kunnen worden.



Impactpijler 2 - Werkgeverschap

Bewustwording

Bij ICM vergroten we actief de bewustwording rond diversiteit, gelijkwaardigheid en inclusie door dit thema zichtbaar, bespreekbaar en toegankelijk te maken voor iedereen. We stimuleren reflectie en dialoog, zodat collega's en cursisten leren herkennen welke invloed hun gedrag, keuzes en perspectieven hebben op een inclusieve omgeving. Zo leggen we een stevige basis om zowel intern als extern bewust en gelijkwaardig samen te werken.

(On)gewenst gedrag

Onze medewerkers kunnen de interne training '(On)gewenst gedrag op de werkvloer' volgen. We vinden het waardevol om gesprekken te blijven voeren over het thema inclusieve werkomgeving, om zo te groeien als individu, als team en als organisatie.

Let's Play Equal

Tijdens onze impactmaand ([lees hierover meer](#) in het hoofdstuk B Corp) konden medewerkers zich inschrijven voor Let's Play Equal: een spel, ontwikkeld door B Corp organisaties, dat op een speelse en interactieve manier laat nadenken over diversiteit, gelijkwaardigheid en inclusie op de werkvloer. Het doel was om ons bewustzijn te vergroten en samen te werken aan een inclusievere omgeving. ICM'ers ervaren zelf dat dit misschien wel "the most unfair game in the world" is, en juist daarom zo leerzaam.

DG&I in ons aanbod

Met onze cursussen Inclusief Leiderschap, Vrouwelijk Leiderschap, Succesvol werken met verschillende generaties en Psychologische veiligheid in teams, Neurodiversiteit op de werkvloer geven wij ruimte aan het DG&I gedachtegoed in onze cursussen. Dit aanbod wordt jaarlijks uitgebreid.



Impactpijler 2 - Werkgeverschap

Re-integratie plekken

Bij ICM geven we mensen die om verschillende redenen een afstand tot de arbeidsmarkt hebben de kans om bij ons te re-integreren. We helpen hen hun kwaliteiten te ontdekken, hun zelfvertrouwen te vergroten en een passende baan te vinden. Het is ontzettend waardevol om mensen te helpen weer in zichzelf te geloven en een geschikte werkplek te vinden. In 2025 hebben we tijdelijk een collega mogen verwelkomen die een succesvol re-integratietraject bij ICM heeft afgerond.

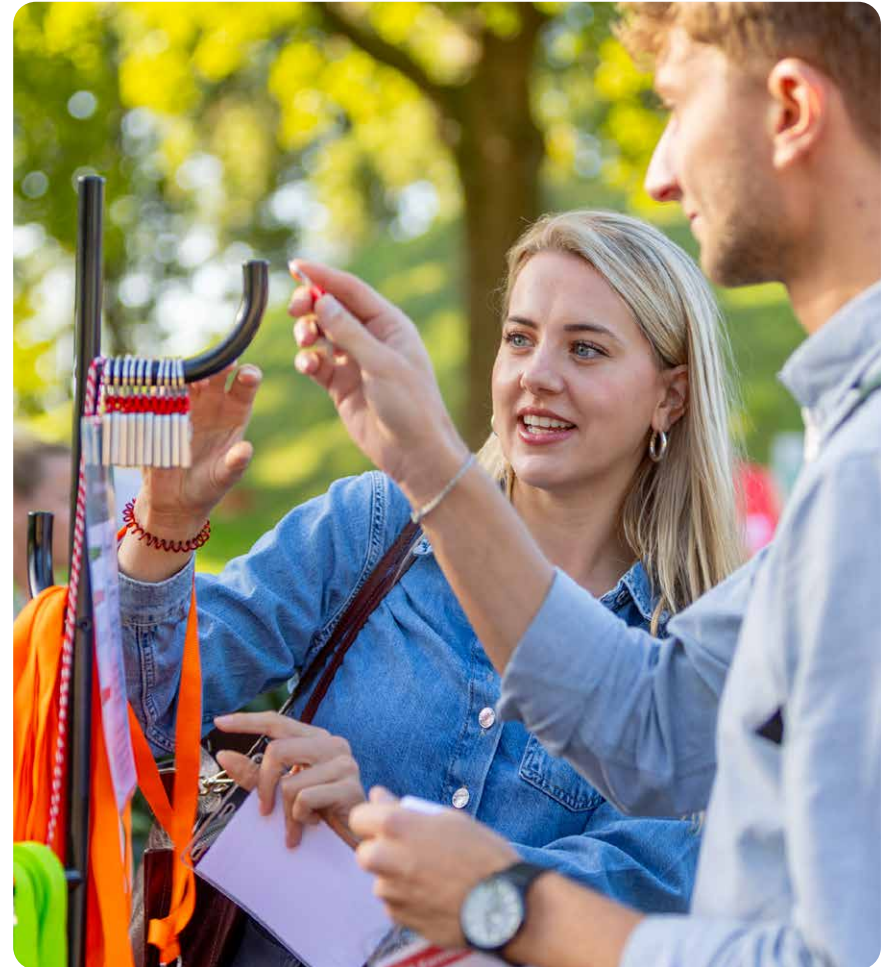
Oud-medewerker ICM aan het woord:

"Lieve allemaal,

Na een half jaar deel te hebben mogen uitmaken van het bedrijfsbureau en ICM, komt er bijna een einde aan mijn re-integratieperiode bij ICM. Ik wil jullie allemaal bedanken voor de fijne samenwerking en de steun die ik heb ontvangen. Jullie luisterend oor, de leuke momenten en de gesprekken op kantoor en bij de gezellige borrels hebben me enorm geholpen.

Aankomende maandag is mijn laatste dag bij ICM. Ik waardeer het enorm dat ik dit bij ICM heb mogen doen en kijk terug op een bijzondere en fijne tijd.

Bedankt voor alles!"



Impactpijler 2 - Werkgeverschap

Inclusieve voorwaarden

We proberen onze cultuur, faciliteiten en kantoor zo inclusief mogelijk in te richten. Een aantal voorbeelden:

Genderneutrale toiletten

ICM heeft genderneutrale toiletten op kantoor, aangegeven met een symbool, zodat iedereen ze kan gebruiken. Er zijn ook aparte mannen- en vrouwen toiletten beschikbaar, voor wie hier behoefte aan heeft.

Toegankelijk voor minder- en invaliden

Ons kantoor heeft een lift en een toilet voor minder- en invaliden, zodat we iedereen kunnen ontvangen.

Kolf- en stilleruimtes

Om jonge moeders een fijne werkplek aan te bieden, hebben we bij ICM op kantoor diverse kolfruimtes ingericht. Onze Hospitality & Office Manager houdt scherp in de gaten wie hier (in de komende periode) gebruik van wil maken en zorgt dat er voldoende ruimtes worden vrijgegeven. Deze kunnen ook gebruikt worden als stilleruimte: om je als medewerker even terug te trekken, te mediteren of tot rust te komen.

Inclusieve onboarding

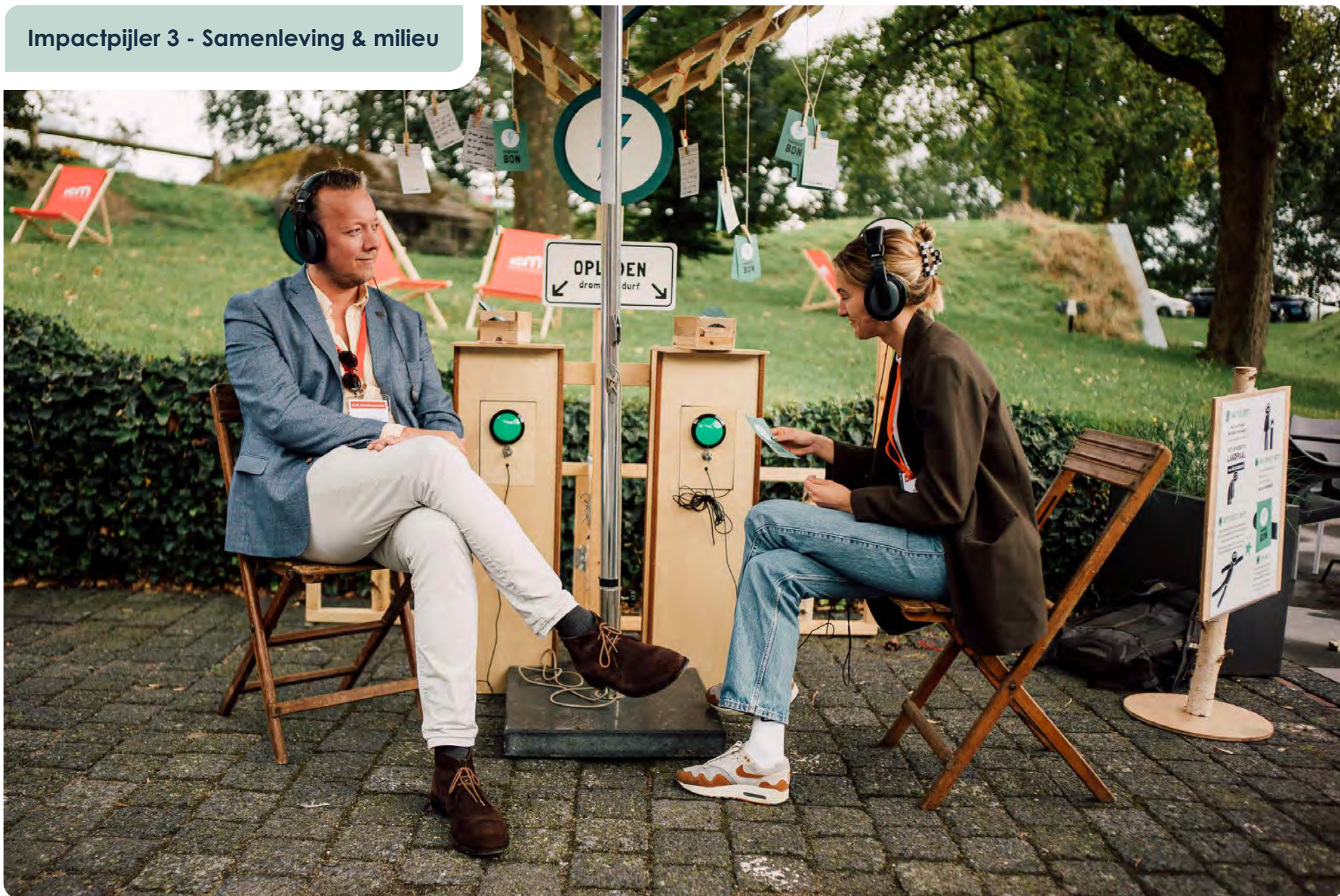
We houden rekening met de behoeften van huidige en nieuwe medewerkers en zorgen voor een fijne onboarding en inclusieve gedragsregels en activiteiten. Heb je iets van ons nodig? Dan denken we mee! Van een aangepaste bureaustoel tot een noise cancelling koptelefoon.

Ruilfeestdagen

Medewerkers krijgen twee ruilfeestdagen waarmee ze zelf kunnen kiezen welke feestdagen ze vieren. Zo geven we ruimte aan alle culturele feestdagen.



Impactpijler 3 - Samenleving & milieu



Impactpijler 3 - Samenleving & milieu

De sociale verantwoordelijkheid die wij als organisatie voelen uiten wij via diverse sociale initiatieven en samenwerkingen, en onze focus op een duurzamere bedrijfsvoering.

Sociale impact

Met grote en kleine maatschappelijke initiatieven dragen we graag ons steentje bij aan organisaties en mensen die niet direct verbonden zijn aan het ICM-netwerk. Vanuit onze rol als kwaliteitsopleider helpen en ondersteunen we de gemeenschap in persoonlijke en professionele ontwikkeling.

ICM Ontwikkelbeurs

In 2025 introduceerden we met trots onze ICM Ontwikkelbeurs: een initiatief waarmee we mensen die op dit moment niet kunnen investeren in hun ontwikkeling een gratis opleiding of training aanbieden. We geloven dat iedereen de kans verdient om te groeien, ongeacht financiële mogelijkheden.

De eerste editie van de ontwikkelbeurs werd warm ontvangen en we hebben in totaal tien mensen blij mogen maken. We kregen veel aanmeldingen van mensen die met veel motivatie een nieuwe stap in hun leven of loopbaan wilden zetten. De verhalen waren persoonlijk, divers en soms ontroerend. Eén ding hadden ze gemeen: ze wilden zichzelf de kans geven om te groeien.

De ontwikkelbeurs past naadloos bij onze visie op kansengelijkheid en toegankelijk onderwijs. Als opleider zien we dagelijks wat leren teweeg kan brengen: zelfvertrouwen, nieuwe vaardigheden en het gevoel dat er altijd mogelijkheden zijn. Met de beurzen willen we deze kansen vergroten voor mensen voor wie die stap minder vanzelfsprekend is.



De pilot in 2025 liet duidelijk zien hoe waardevol en nodig dit initiatief is. Daarom krijgt de ICM Ontwikkelbeurs vanaf 2026 een vaste plek binnen ons aanbod. We kijken ernaar uit om nog meer mensen de kans te geven om hun talent te ontwikkelen en hun toekomst vorm te geven.

Nieuwsgierig of jij in aanmerking komt voor de ICM Ontwikkelbeurs?

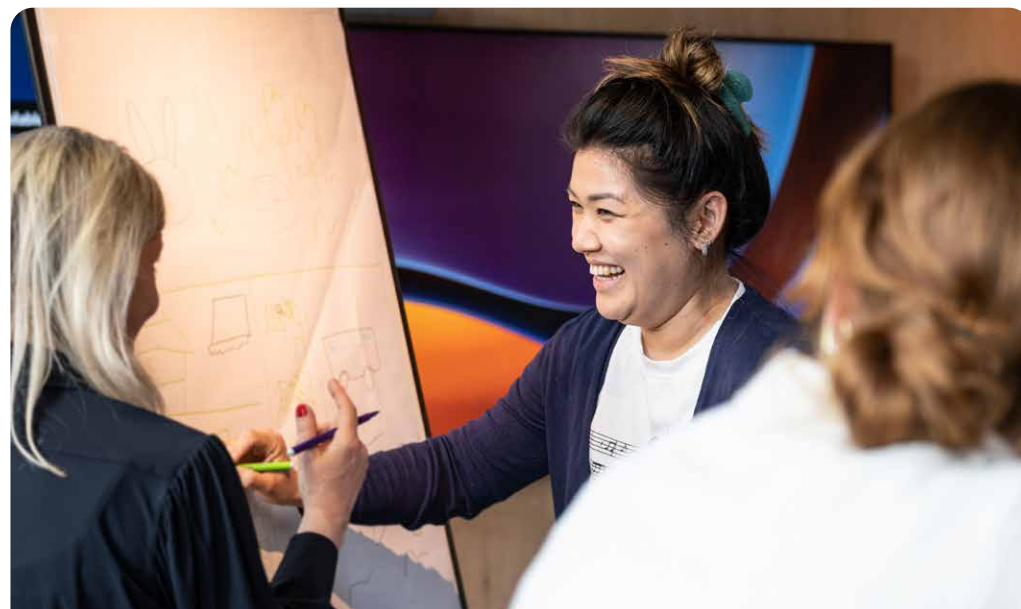
Bekijk [hier](#) de voorwaarden en meld je aan.

Impactpijler 3 - Samenleving & milieu

Samenwerking non-profit organisaties

ICM heeft al jaren vaste non-profit samenwerkingspartners. De gemene deler is dat zij een positieve bijdrage leveren aan de wereld, waarbij groei en ontwikkeling centraal staan. Jaarlijks mogen onze medewerkers onder werktijd deelnemen aan hun impactvolle projecten en evalueren wij onze samenwerking om te bekijken hoe we elkaar kunnen blijven versterken. Ook leveren we financiële bijdragen en mogen hun medewerkers kosteloos gebruikmaken van ons cursusaanbod.

In 2025 hebben we een samenwerking met Welkom in Utrecht onderzocht en een aantal pilotprojecten uitgevoerd. Dit heeft tot een mooie conclusie geleid dat wij hen graag als vaste ICM-partner opnemen en ons de aankomende jaren willen inzetten voor het verwelkomen van nieuwkomers in de stad met diverse projecten.



We kiezen bewust voor intensieve samenwerkingen met een select aantal non-profit partners om meer impact te maken. Daarom hebben we criteria opgesteld om deze partners kritisch te selecteren:

1. Maatschappelijke organisaties moeten formeel de status van stichting hebben, zoals een ANBI-status.
2. We richten ons op doelgroepen voor wie leren en ontwikkelen minder toegankelijk en vanzelfsprekend is.
3. Er is ruimte om onze expertise op het gebied van leren en ontwikkelen in te zetten binnen de projecten van onze non-profit samenwerkingspartner. Door onze kracht te benutten, kunnen we bijdragen aan de persoonlijke en professionele groei van de betreffende doelgroep.
4. Wij zien meerwaarde in samenwerkingen binnen de lokale gemeenschap, zoals Utrecht en omgeving.

JINC

JINC werkt samen met het onderwijs en bedrijven om gelijke kansen voor alle kinderen en jongeren op de arbeidsmarkt te bevorderen, ongeacht hun achtergrond. Ook in 2025 hebben onze medewerkers zich actief ingezet voor verschillende JINC-projecten, waarbij ontmoeting, inspiratie en praktijkervaring centraal stonden.

Bliksemstage

In 2025 organiseerden we vier Bliksemstages voor leerlingen uit groep 7/8 en het vmbo. We vernieuwden het programma om beter aan te sluiten bij hun belevingswereld. Samen met The Colour Kitchen draaiden leerlingen een half uur mee in het restaurant en maakten ze zelf broodjes en wraps. Ook gaven we een interactieve sessie over social media-video's, waarna leerlingen direct zelf aan de slag gingen. Zo ontdekten zij op een laagdrempelige manier verschillende kanten van het bedrijfsleven en wat bij hen past.



Baas van Morgen

Met dit project krijgen leerlingen de kans om te ervaren hoe het is om een organisatie te leiden. In 2025 waren twee leerlingen uit groep 8 van de Ludgerschool voor een paar uur de baas van ICM. Ze reden mee naar kantoor, woonden een managementoverleg bij en werkten aan een inhoudelijke opdracht. Tussendoor was er ruimte voor ontspanning, zoals een potje tafeltennis. Een inspirerende dag voor hen én voor ons.



Impactpijler 3 - Samenleving & milieu

Carrière Coach

Meerdere collega's zijn in 2025 gestart als Carrière Coach op middelbare scholen in Utrecht en omgeving. Dit project biedt jongeren een steuntje in de rug en koppelt hen aan iemand uit het bedrijfsleven. Als coach help je de leerlingen bij het kiezen van een vervolgopleiding.



Sollicitatietraining

Tijdens een sollicitatietraining leren jongeren hoe ze indruk kunnen maken op een potentiële werkgever. Middels rollenspellen laat een professional zien hoe leerlingen zich het beste kunnen voorbereiden op een sollicitatiegesprek. ICM heeft zich twee ochtenden ingezet in 2025 op scholen in Utrecht.



Kim Kluts – Coördinator trainers:

"Op 27 maart mocht ik namens ICM en JINC een sollicitatietraining bij Academie Tien verzorgen voor een vmbo 3/4 klas. De bedoeling was om leerlingen tips te geven in het solliciteren en op die manier meer kans te creëren op het vinden van een goede bijbaan of stageplek. Het was ontzettend leuk om deze leerlingen te leren dat je tijdens het gesprek ook zeker vragen mag stellen over bijvoorbeeld werktijden of over wanneer je een reactie mag verwachten. Deze training mocht ik geven met een medewerker van een ander bedrijf, wat ontzettend fijn was. JINC heeft deze training helemaal uitgewerkt en je volgt de stappen zoals beschreven. Dat maakte het heel makkelijk! We ontvingen mooie evaluaties. Ik kan iedereen aanraden dit een keer te verzorgen. Bedankt ICM voor deze leuke ervaring!"

Impactpijler 3 - Samenleving & milieu

JINC Awardshow

In 2025 organiseerde JINC de eerste editie van de JINC Awardshow voor Midden-Nederland in Beeld & Geluid in Hilversum. Samen met andere organisaties vierden we hoe belangrijk het is om jongeren gelijke kansen te geven. ICM was genomineerd als Partner van het Jaar.

Hoewel we niet met de award naar huis gingen, zijn we vooral trots op onze samenwerking met JINC en de impact die we jaarlijks samen maken. Het was een inspirerende middag met een strenge (maar rechtvaardige) kinderjury, een dansoptreden, een AI-quiz en een mooie terugblik op het afgelopen jaar. Dit is waar impact maken bij ICM op draait: leren en ontwikkelen mogelijk maken voor iedereen!



Impactpijler 3 - Samenleving & milieu



Taal Doet Meer

Taal Doet Meer zorgt er al 40 jaar met 1000 vrijwilligers voor dat nieuwe anderstalige Utrechters, jong en oud, kunnen meedoen in de Utrechtse samenleving. Sinds enkele jaren dragen wij bij aan het project De Utrechtse Voorleeshelden: elke woensdagmiddag leest een medewerker van ICM voor aan kinderen in de Bibliotheek Kanaleneiland Utrecht. Bovendien mogen onze collega's zich tijdens werktijd aanmelden voor de leuke taalwandelingen- en cafés die worden georganiseerd in Utrecht.

In 2025 bestaat Taal doet Meer maar liefst 40 jaar, en dat hebben ze uitgebreid gevierd! Als partner ontvingen wij een ontzettend leuke scheurkalender. Deze kalender is gemaakt met input van hun taalleiders en bevat wereldse recepten, boekentips, multiculturele feestdagen en culturele weetjes. ICM steunt de missie van Taal doet Meer en heeft een weekendpagina in de kalender gesponsord.



Impactpijler 3 - Samenleving & milieu



Welkom in Utrecht

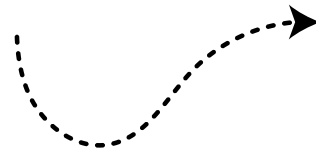
Stichting Welkom in Utrecht brengt vluchtelingen die in Utrecht wonen in contact met mensen uit de regio. De stichting organiseert activiteiten voor, door en met vluchtelingen om ontmoeting, verbinding en actieve deelname aan de samenleving te stimuleren. Dit gebeurt onder andere via initiatieven op het gebied van taal, sport en cultuur, aangevuld met laagdrempelige activiteiten zoals samen koken, wandelen en klussen.

Het kantoor van ICM ligt naast het Centraal Orgaan opvang asielzoekers (COA). In 2025 verkenden we of onze eerdere, incidentele samenwerking kon uitgroeien tot een meer structurele samenwerking. Dit resulteerde in verschillende activiteiten, met specifieke aandacht voor arbeidsmarktorientatie en persoonlijke begeleiding.

Werkmaatje

Veel vluchtelingen hebben behoefte aan persoonlijk contact met Nederlanders om hun weg te vinden in een nieuwe stad, hun netwerk te vergroten en stappen te zetten richting werk. Vanuit die behoefte startten we het project Werkmaatje.

Binnen dit programma wordt een collega van ICM gekoppeld aan een vluchteling uit het AZC. In vier sessies ondersteunt het werkmaatje bij de oriëntatie op de Nederlandse arbeidsmarkt, het verkennen van mogelijkheden en het bepalen van vervolgstappen. In 2025 is het programma drie keer succesvol uitgevoerd.



Werkmaatjes project



Sessie 1

- Kennismaken met je maatje
- Praten over waar je hulp bij wilt



Sessie 2

- CV en motivatie schrijven
- Oefenen met gesprekken



Sessie 3

- Banen zoeken op het internet
- Contact opnemen met bedrijven



Sessie 4

- Regels voor werken in Nederland
- Plan maken en afronden

Impactpijler 3 - Samenleving & milieu

Cv-workshop

Bewoners van het AZC staan open voor trainingen die hun kansen op de Nederlandse arbeidsmarkt vergroten. Vanuit die behoefte organiseerden we in 2025 een eerste cv-workshop als pilot.

De workshop startte met een korte presentatie in het Engels over de do's en don'ts van een goed cv, waarna de deelnemers direct praktisch aan de slag gingen. Met de ondersteuning van drie tolken konden we effectief communiceren en maatwerk bieden. In totaal hebben we vijftien deelnemers geholpen bij het zetten van hun eerste stap richting werk in Nederland.

Het was een waardevolle en inspirerende middag, waarin het enthousiasme en de motivatie van de deelnemers duidelijk naar voren kwamen, ondanks de uitdagingen die zij tegenkomen in hun zoektocht naar werk.



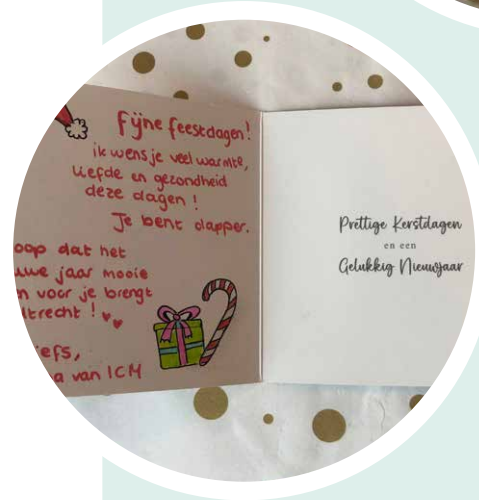
Impactpijler 3 - Samenleving & milieu

Kerstcadeaus voor de kinderen

Ook in 2025 organiseerden we samen met Stichting Welkom in Utrecht een kerstactie voor de kinderen in het AZC naast ons kantoor. Met een beschikbaar gesteld budget maakten collega's van ICM tijdens werktijd cadeaupakketten voor alle kinderen tot en met 17 jaar.

In overleg met de stichting kozen we bewust voor praktische cadeaus die in de winter goed van pas komen. Elk pakket bestond uit een warme muts, handschoenen en een fleecocol. Ons kantoor werd voor één middag omgetoverd tot een inpakservice. Collega's namen het inpakken op zich en ICM'ers schreven een persoonlijk kaartje bij de cadeaus. Zo kreeg elk pakket een warme en persoonlijke boodschap mee. Hoewel niet iedereen kerst viert, stemden we de teksten op de kaartjes zorgvuldig af met onze contactpersonen van de stichting.

In totaal hebben we 104 kinderen blijgemaakt. Het is bijzonder om op deze manier iets te kunnen betekenen voor onze burens.



Impactpijler 3 - Samenleving & milieu



Utrechters verbinden met taal

- Voorlezen in de bieb
- Taalcafé
- Taalwandeling

Non-profit projecten

Medewerkers bij ICM krijgen de vrijheid om hun vrijwilligersuren in te zetten bij de projecten van onze non-profit partners of een mooi project naar keuze. Wij zijn trots op onze samenwerkingen en de impact die we hiermee kunnen maken op anderen én onze medewerkers.



Verbindt vluchtelingen met Utrecht

- Werkmaatje
- CV-workshop
- Kerstcadeaus

Iedereen groeit met

JINC.

Help jongeren op weg naar werk

- Bliksemstage
- Carrière Coach
- Sollicitatietraining
- Baas van Morgen

Utrechtse Uitdaging

De Utrechtse Uitdaging is dé maatschappelijke makelaar van Nederland en werkt samen met meer dan 30 lokale organisaties. Stichtingen en verenigingen met beperkte middelen kunnen bij hen terecht voor hulp. ICM steunt de Utrechtse Uitdaging op verschillende manieren: we geven jaarlijks een gelddonatie, bieden oude materialen zoals laptops en studieboeken aan, en dragen bij aan hun projecten. In 2025 hebben we de Tussenvoorziening in Utrecht blijgemaakt met een krat vol oude laptops. Zij komen in actie voor mensen in de regio die het in hun eentje niet redden.

Ook hebben we, samen met ruim 100 andere bedrijven en organisaties in Utrecht, bijgedragen aan de tweede editie van 'Gewoon een beetje extra aardig-dag'. Een dag vol vriendelijkheid, verbinding en aandacht voor elkaar. De actie van ICM: zelfontworpen ICMwaarderingskaartjes verspreiden bij restaurant Landhuis in de Stad en A Beautiful Mess, en ons bedrijfspand. Collega's gingen die dag langs bij de locaties om bezoekers te activeren en de kaartjes te verspreiden. In totaal zijn er 204 kaartjes geschreven en op de post gedaan. Dat is een enorme hoeveelheid waardering!

Meedoen?

Wil jij als organisatie in Utrecht ook meedoen aan de Gewoon een beetje extra aardig-dag in 2026? Houd dan de [website](#) in de gaten voor meer informatie.



Impactpijler 3 - Samenleving & milieu

Vrijwilligerswerk

Een aantal van onze collega's hebben vrijwilligerswerk gedaan via ICM. Ze delen graag hun ervaringen met jullie!

Janneke

Taal Doet Meer
Voorlezen in de bieb



Wat vond je ervan?

Erg leuk en verrijkend. Ik vind het belangrijk om onderdeel te zijn van de community rondom ons ICM-kantoor in Utrecht.

Wat vond je leuk of interessant?

Het leukste vind ik de interactie met de kinderen. Ik laat ze vaak zelf meekijken of -lezen uit het boek en hun eigen interpretatie geven aan de plaatjes en tekst. Zo krijg je de leukste verhalen.

Heb je iets nieuws geleerd?

Kinderen leren je altijd iets nieuws vind ik. Ze staan nog zo onbevangen in het leven en zeggen meestal alles eerlijk. Als je te langzaam leest, of als ze het niet interessant vinden, krijg je dit direct te horen.

Kim

Welkom in Utrecht
cv-workshop AZC



Wat vond je ervan?

Heel bijzonder. Het is totaal anders dan mijn werkzaamheden en het voelt goed om iets voor anderen te kunnen betekenen.

Wat vond je leuk of interessant?

De bewoners spreken over hun ervaringen! Zo sprak ik iemand uit Syrië die kleermaker is geweest en nu op vrijwillige basis de kleding van medebewoners repareert.

Heb je iets nieuws geleerd?

De grootste uitdaging was de communicatie. Niet iedereen sprak Nederlands of Engels, dus soms moesten we via een tolk en met handen en voeten communiceren. Dat vergt wat geduld, maar wanneer je elkaar dan eenmaal begrijpt, is dat heel mooi.

Amber

JINC
Bliksemstage



Wat vond je ervan?

Erg leuk. Ik houd van samenwerken met kinderen en ik vind het belangrijk om maatschappelijk betrokken te zijn. Fijn dat ICM mij de ruimte geeft dit onder werktijd te kunnen doen.

Wat vond je leuk of interessant?

Ik vind het heel leuk om mensen te ontmoeten die je misschien niet tegenkomt in je dagelijks leven. Ook laat ik graag zien dat kantoorwerk echt niet saai hoeft te zijn. Daarbij vond ik het interessant om te horen welke dromen en ambities de kinderen hebben.

Heb je iets nieuws geleerd?

Ik heb het meest geleerd van in contact staan met mensen buiten mijn eigen 'bubbel'. Het geeft me een andere kijk op de wereld.

Impactpijler 3 - Samenleving & milieu

Samenwerking met lokale en betekenisvolle cateraars

ICM zoekt bewust lokale cateraars op. Wij willen graag het contact versterken met organisaties in onze buurt, en tegelijkertijd blijft onze ecologische voetafdruk lager. We hebben een nauwe samenwerking met The Colour Kitchen en A Beautiful Mess. Beide organisaties hebben een sociale missie: zo biedt The Colour Kitchen werk aan mensen met een afstand tot de arbeidsmarkt, terwijl A Beautiful Mess samenwerkt met bewoners van het asielzoekerscentrum Utrecht. In onze ogen zijn dit waardevolle samenwerkingen die onze lunch verrijken met overheerlijke wraps en dagelijks verse soepen. Vegetarisch, lokaal én betekenisvol!

Daarnaast genieten we tijdens de lunch regelmatig van de Zwamcijzen van cateraar Qeet: vegetarische saucijzenbroodjes van zelfgekweekte oesterzwammen op koffiedik. Qeet onderneemt duurzaam, sociaal en lokaal. Zowel de producten, leveranciers als de mensen die er werken komen van dichtbij, allemaal om hun CO2-uitstoot te verminderen.



Qeet
CATERING | LOCATIES | CREW

a.beautiful
mess

the
colour
kitchen



Impactpijler 3 - Samenleving & milieu

In 2025 nam onze collega Jua het initiatief om tijdens de lunch vegetarische broodjes te verkopen aan alle collega's. Het begon met het inmiddels beroemde Broodje Jack: pulled jackfruit met huisgemaakte BBQ-saus, ingelegde ui en een frisse komkommer-radijssalade.

Alle broodjes worden vers op kantoor bereid en dat bleef niet onopgemerkt. Het werd direct een groot succes!

Omdat we bij ICM graag talentontwikkeling stimuleren, hebben we besloten om dit initiatief te sponsoren. Inmiddels genieten alle ICM'ers twee keer per maand van Jua's heerlijke broodjes, nu ook in wisselende smaken.



Wist je dat...

... Jua eerder werkte bij onze partnercateraar Qeet? Geen wonder dat de broodjes zo goed in de smaak vallen!

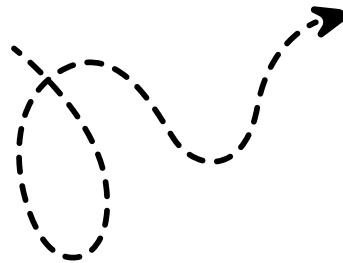
Impactpijler 3 - Samenleving & milieu

Donatie Ronald McDonald Huis

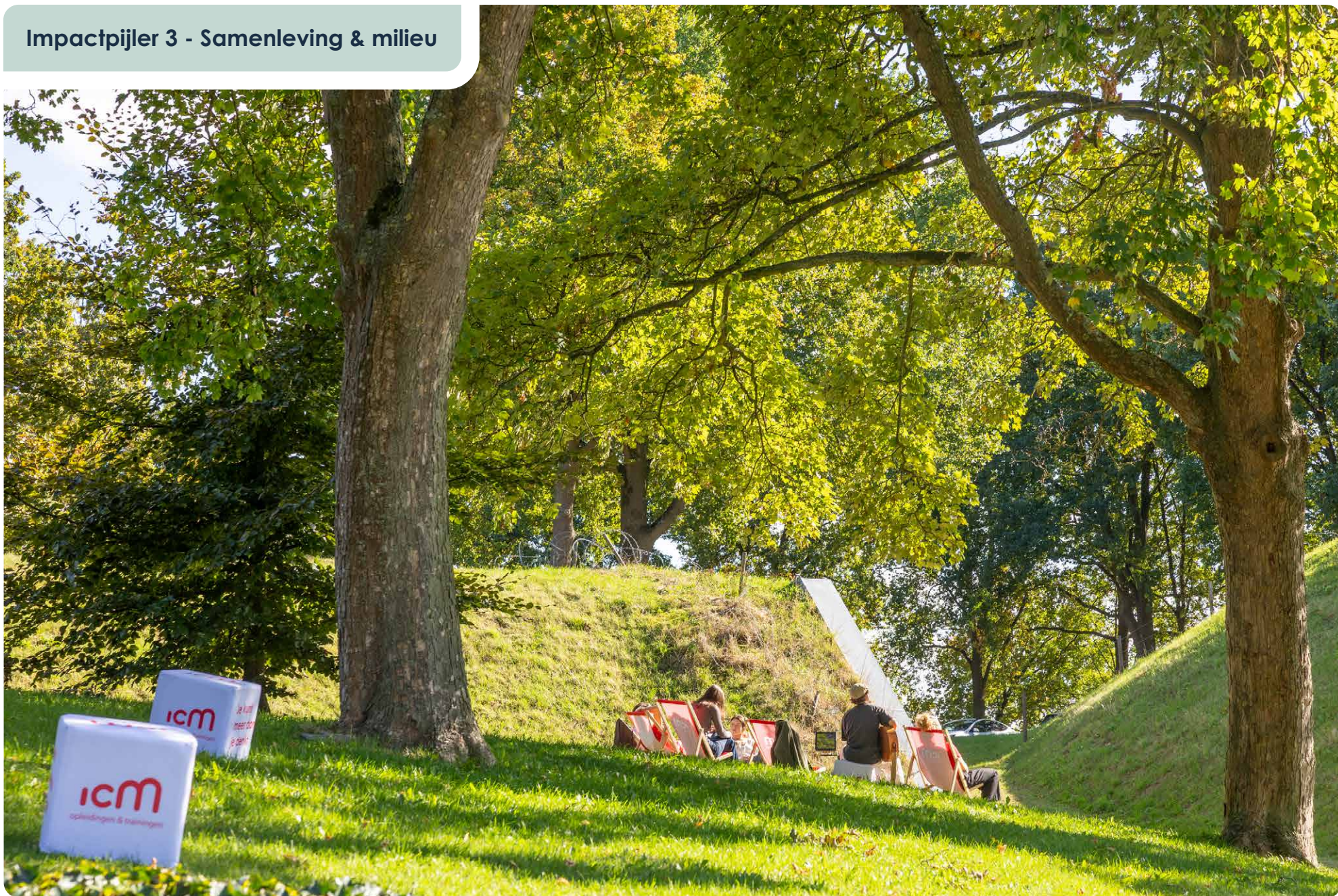
In 2025 heeft ICM opnieuw deelgenomen aan een onwijs mooie sponsoractie van onze cursuslocatie La Vie Meeting Center Utrecht. Als partner kun je een bestekhuisje kopen bij La Vie. Elk huisje staat gelijk aan een bepaald aantal overnachtingen bij het Ronald McDonald Huis in Utrecht.

Wij hebben een bedrag gedoneerd dat gelijkstaat aan ruim 22 overnachtingen! Waarvoor zijn de Ronald McDonald Huizen? Een Ronald McDonald Huis staat vlakbij het ziekenhuis en draaien dankzij vrijwilligers, donateurs, actievoerders en sponsoren. Wanneer een kind in het ziekenhuis is opgenomen, heeft dit een flinke impact op het gehele gezin.

Eén overnachting in het McDonald Huis kost €75 waarvan de ouders zelf €15 bijdragen. De overige €60 is volledig afhankelijk van sponsoring. Sinds 2013 heeft La Vie al ruim €24.000 ingezameld.



Impactpijler 3 - Samenleving & milieu



Milieu

We beseffen dat onze primaire dienstverlening negatieve gevolgen kan hebben voor onze planeet. Daarom nemen we onze verantwoordelijkheid serieus. De afgelopen jaren heeft ICM meer aandacht besteed aan duurzaamheid. De actualiteit laat zien dat we niet achter kunnen blijven, en ICM wil dat ook niet. We hebben ingezet op het verduurzamen van onze interne processen en systemen, kennisdeling en het vergroten van bewustwording onder onze collega's. Op naar een zo groen mogelijk ICM!

Green Team

ICM heeft een intern Green Team van enthousiaste collega's met een groen hart. Deze commissie adviseert, activeert en stimuleert op het milieuaspect van duurzaamheid binnen ICM. We vinden het belangrijk dat ICM'ers de ruimte krijgen om zich in te zetten voor maatschappelijke initiatieven en daarmee ICM steeds een beetje groener maken.

Enkele doelen van het Green Team zijn:

- Vergroten van de bewustwording intern
- Jaarlijks uitvoeren van een CO2-meting
- Ontwikkelen, herzien en updaten van duurzaam beleid
- Opzetten van reductieprojecten
- Organiseren van de jaarlijkse interne Duurzame Week

Met het Green Team zorgen we voor blijvende aandacht voor duurzaamheid. We starten projecten en borgen en delen kennis rondom dit thema.

Wist je dat...

... één e-mail ongeveer 20 gram CO₂-uitstoot veroorzaakt? Dat staat gelijk aan 150 meter rijden met de auto. Om deze bewustwording te vergroten organiseerde het Green Team een duurzame actie voor alle collega's: ruim je mailbox op! Met een aantal slimme tips kon iedereen direct aan de slag. Natuurlijk was er ook een duurzame prijs voor de collega met de grootste opschoning.

Impactpijler 3 - Samenleving & milieu

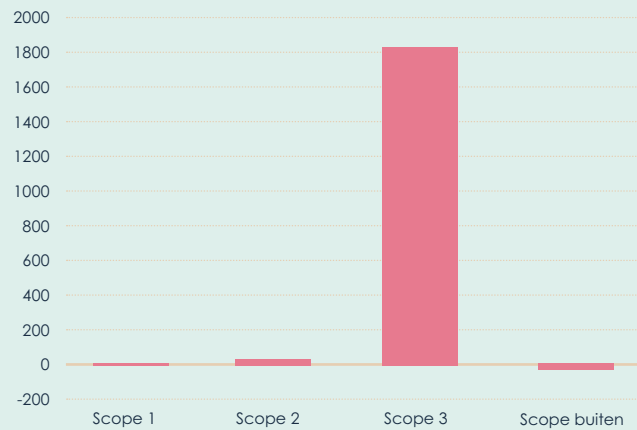
CO2-meting

Het is onze ambitie om onze uitstoot ieder jaar verder te verminderen. Om dat op een eerlijke en effectieve manier te doen, richten we ons eerst op een zo volledig mogelijke meting van onze CO2-uitstoot. In 2024 hebben we onze berekeningsmethode verbeterd en voor het eerst scope-3-emissies meegenomen in de rapportage. In 2025 hebben we verder gewerkt aan het beter in kaart brengen van deze uitstoot, waaronder het woon-werkverkeer en zakelijk reizen.

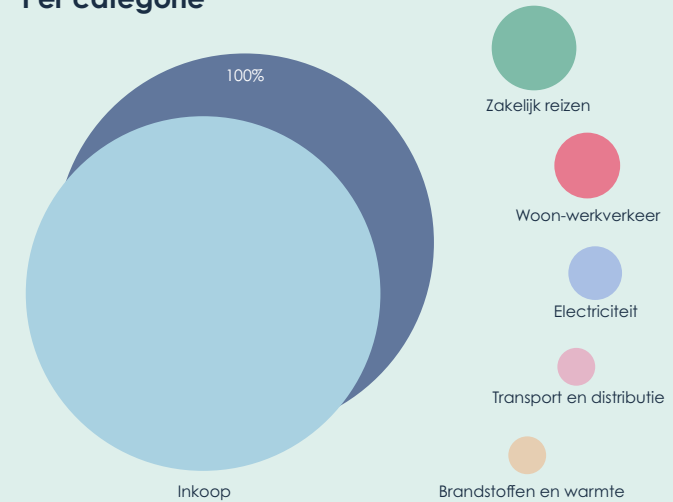
Scope 3 omvat alle indirecte uitstoot die ontstaat in onze waardeketen, zoals de productie, inkoop en transport van materialen die we gebruiken, woon-werkverkeer en activiteiten van leveranciers. Juist dáár ligt het grootste deel van onze impact en dus onze grootste kans om te verduurzamen. Door scope 3 voortaan standaard mee te nemen, krijgen we een eerlijker en completer beeld van onze werkelijke voetafdruk.

De verbeterde meting zorgde voor een hogere totale uitstoot in ons rapport dan in eerdere jaren. Dat lijkt misschien een stap terug, maar voor ons is het een stap vooruit: hoe beter we meten, hoe gericht we kunnen verminderen. In 2026 zetten we verdere stappen om passende reductieprojecten te starten en onze uitstoot structureel omlaag te brengen.

Per scope



Per categorie



Impactpijler 3 - Samenleving & milieu

Trees for All

ICM compenseerde in 2025 haar CO₂-uitstoot van 2024 via Trees for All. Met het bedrag wat wij compenseren, planten zij bomen in ontwikkelingsgebieden om zo bij te dragen aan de biodiversiteit, voedselzekerheid en gezondere leefomstandigheden voor de lokale bevolking. In 2025 hebben wij gekozen om bij te dragen aan het project in Ethiopië: bomen planten voor meer voedselzekerheid.

Wist je dat...

... 1 ton CO₂ gelijkstaat aan:

- 319 liter verbrande diesel
- 5800 km rijden met een gemiddelde auto
- 7 keer vliegen naar Parijs
- 16.000 km reizen met de trein
- 7.000 km reizen met de bus

In 2024 heeft ICM 1824 ton CO₂ uitgestoten. Dat hebben we in 2025 gecompenseerd. Dus reken maar uit!



Trees For All:

“Dankzij jullie steun kunnen we daar samen met onze lokale partner bomen planten, en dat is belangrijker dan ooit. In grote delen van het land is de grond uitgeput en droogte een groot probleem. Bomen zijn hier letterlijk van levensbelang: ze houden water vast, beschermen de bodem en zorgen voor voedsel en inkomsten voor lokale gemeenschappen. Samen maken we het verschil, voor het klimaat én voor de mensen die van het land leven.”

Impactpijler 3 - Samenleving & milieu

Nieuwe CO2-partner in 2026

Na een aantal jaren van samenwerking met Trees for All hebben we ons in 2025 georiënteerd op een nieuwe CO2-partner. Hoewel Trees for All een impactvolle organisatie is met waardevolle projecten, waren we op zoek naar een partij die beter aansluit bij de werkwijze van ICM.

Met trots delen we dat we een nieuwe samenwerking zijn gestart met ORCA! Deze organisatie streeft naar een wereld waarin CO2-uitstoot tot een minimum wordt beperkt. ORCA stelt, net als ICM, persoonlijke aandacht en kwaliteit centraal. Ze bieden een aanbod van lokale projecten in Nederland, waardoor de impact tastbaarder wordt. Het is een kleine partij met grote impact, wat zorgt voor betrokkenheid en samenwerking op maat. Naast investeringen in klimaatprojecten biedt ORCA ook advies en begeleiding rondom dit thema.



ORCA-projecten

Samen met ORCA gaan we onze CO2-uitstoot van 2025 compenseren via een zorgvuldig geselecteerd aanbod van waardevolle projecten, zowel lokaal als internationaal.

- Recycling van grote harde plastic gebruiksvorwerpen in Biddinghuizen
- Het Voedselbos: regeneratief landbouwproject in de Betuwe
- Bescherming van de Amazone in Brazilië

ORCA hanteert een streng kwaliteitskader dat meer dan 90% van alle klimaatprojecten uitsluit. Alleen de meest transparante, impactvolle en betrouwbare initiatieven blijven over. Zo ben je verzekerd van investeringen in echte klimaatoplossingen, zonder risico op greenwashing. Alle projecten zijn onafhankelijk gecertificeerd volgens erkende standaarden. Daarnaast ondergaat elk project, boven op deze certificering, een zorgvuldige kwaliteits- en betrouwbaarheidstoets door ORCA.



Impactpijler 3 - Samenleving & milieu

Plastic recycling in Nederland



> 20 soorten
> 14.500.000 kg
per jaar



19.766.000 kg CO2
per jaar



3.267 vermeden vluchten
Amsterdam - Parijs

Lokale voedselbossen in Nederland



120 soorten
12.500 bomen, struiken
en vaste planten



122.000 kg CO2 per jaar



769.231 vermeden
gereden kilometers
met benzine auto



60 vrijwilligers



250 monden gevoed

Bescherming Amazone in Brazilië



voorkomen van geplande
ontbossing



bescherming bedreigde
diersoorten



verbetering leefomstandig-
heden lokale gemeenschap



bouw en renovatie van scholen



inzet twee mobiele medische
en tandheelkundige teams



aanleg communicatietorens
en glasvezel

Impactpijler 3 - Samenleving & milieu

CO2-uitstoot 2025

Onze CO2-uitstoot in 2025 is inmiddels berekend door ons interne Green Team. ORCA brengt dit helder in beeld in een dashboard. Het totaal over 2025 komt neer op 1.903 ton CO₂. In 2026 zullen we deze uitstoot compenseren via de door ons gekozen ORCA-projecten.

Onze ambitie voor 2026 is om een helder klimaatactieplan met bijbehorende doelstellingen op te stellen, waarmee we bijdragen aan het beperken van de opwarming van de aarde.



Impactpijler 3 - Samenleving & milieu



Milieuvriendelijk inkoopbeleid

ICM hanteert een milieuvriendelijk inkoopbeleid op kantoor. We vermijden actief producten die schadelijk zijn voor het milieu en vervangen deze waar mogelijk door milieuvriendelijke alternatieven.

- We kopen uitsluitend milieuvriendelijke schoonmaakmiddelen in, waarbij we vertrouwen op duurzame keurmerken en milieuvriendelijke labels.
- We streven ernaar zoveel mogelijk milieuvriendelijke voedingswaren in te kopen. Daarbij kiezen we waar mogelijk voor lokale leveranciers en minimaliseren we afval.
- We beperken het gebruik van papier tot een minimum. Wanneer papier toch nodig is, kiezen we voor CO2-neutraal papier van PaperWise.
- We zetten in op het inkopen van duurzame materialen en vermijden eenmalig gebruik.

Enkele duurzame praktijkvoorbeelden



Dagelijks wordt er seizoensgebonden fruit op kantoor bezorgd door Van Kekem Fruit, rechtstreeks van Hollandse bodem. Zo steunen we de lokale gemeenschap én houden we het duurzaam.



De catering van onze eendaagse evenementen is volledig vegetarisch of vegan. Waar mogelijk is dit voorzien van milieuvriendelijke keurmerken. Onze koffie en thee op kantoor dragen de labels Fairtrade, B Corp en het Europees Biologische keurmerk.



Geet, een duurzame en sociale cateraar, verrijkt de lunch op kantoor eens per maand met vegetarische saucijzenbroodjes van zelfgekweekte oesterzwammen op koffiedik.

Impactpijler 3 - Samenleving & milieu

Bewustwording & inspiratie – Duurzame week

Een jaarlijkse traditie is de Duurzame Week bij ICM op kantoor. In 2025 namen enthousiaste collega's de organisatie op zich met het thema 'One man's trash is another man's treasure'. De week werd gevuld met diverse activiteiten, workshops, lokale initiatieven en kennisdeling. Hieronder lichten we een aantal onderdelen toe:

De week werd geopend met een **inspiratiesessie** van stichting Klimaatgesprekken over circulariteit: welke keuzes verkleinen je voetafdruk en vergroten je positieve impact? Collega's kregen praktische tips en heldere handvatten om direct mee aan de slag te gaan.

We sloten af met een **Rebottled borrel** met circulaire wijnen en glazen gemaakt van oude wijnflessen.

Elke dag ontvingen collega's een **duurzame tip** om thuis eenvoudig toe te passen.

De **Green Escaperoom**, gebaseerd op de Sustainable Development goals, daagde teams uit om te ontsnappen. Gelukkig kwam iedereen op tijd vrij!

Het Utrechtse cateringbedrijf Kiem verzorgde voor alle collega's een **plant-aardige, biologische en duurzame lunch**.

De **ICM Ruilhoek** werd opnieuw geopend: collega's brachten spullen die nog mooi, schoon en goed te gebruiken waren. Je kon iets meenemen voor jezelf of voor iemand anders.

Iedereen kon een **kneusplantje** adopteren dat anders was weggegooid: een nieuw thuis voor elk plantje!



De **Plandelman Anton Damen** inspireerde ons met zijn verhaal over **plandelen**: wandelen én plastic rapen. Natuurlijk gingen we zelf ook de straat op: handen uit de mouwen en mooie vondsten gegarandeerd!



In onze eigen **Vergeeten Fruit Smoothiebar** maakten we smoothies van overgebleven fruit om verspilling te voorkomen.



Impactpijler 3 - Samenleving & milieu

Op weg naar papierloos

We proberen het papier op kantoor tot een minimum te beperken. Toch is het niet altijd mogelijk om volledig papierloos te werken. Om onze ecologische voetafdruk te minimaliseren, maken we milieuvriendelijke keuzes en hanteren we richtlijnen.

Biologisch afbreekbare pennen

Sinds januari 2025 gebruiken we pennen van Senator, gemaakt van biokunststof en volledig biologisch afbreekbaar. Een kleine aanpassing, maar met een grote positieve impact wanneer je kijkt naar de aantallen die jaarlijks door collega's en cursisten worden gebruikt.

Notitieboekjes

In de zomer van 2025 besloten we onze notitieboekjes te vervangen door exemplaren gemaakt van landbouwafval. Een circulaire oplossing waarbij reststromen een tweede leven krijgen. De boekjes gaan sinds begin dit jaar mee naar onze cursussen.

Richtlijnen geprint lesmateriaal

We maken zorgvuldige afwegingen bij het gebruik van fysiek lesmateriaal. Onze stelregel is 'print niet, behalve als...'. Dit is een duurzame richtlijn waarbij we ook rekening houden met de leerbeleving van onze cursisten. Wanneer het gebruik van papier

bijdraagt aan de inhoud van de cursus, proberen we dit papier te hergebruiken bij de bijeenkomsten. Zo zorgen we voor een ideale combinatie van duurzaamheid en effectieve leerervaringen.

Tassen van gerecycled plastic

Aan het einde van 2025 hebben we onze cursistentassen geüpgraded. We kozen dit keer voor tassen van gerecycled plastic. Ze zijn compacter,



waardoor ze makkelijker mee te nemen zijn én minder transportuitstoot veroorzaken. Een prettige optie voor de gebruiker én een duurzamere keuze in onze materialen.

Basispakketten op cursuslocaties

In 2025 hebben we onze meest gebruikte locaties in Utrecht voorzien van basispakketten met pennen, naamkaartjes en notitieblokken. Voor een aantal van de cursussen is dit alles wat nodig is. Dat scheelt verpakkingsmateriaal, transportkilometers en ad hoc leveringen. In 2026 willen we dit uitbreiden naar locaties buiten Utrecht.

Digitale diploma's

Naast onze digitale certificaten voor trainingen werken we sinds 2025 volledig met digitale diploma's voor alle opleidingen. Voorheen kregen cursisten hun diploma per post, maar vanaf nu ontvangen zij het digitaal. Dat heeft meerdere voordelen:

- Cursisten krijgen hun diploma snel, vaak al binnen enkele dagen.
- Het bespaart veel handmatig werk zoals printen, inpakken en verzenden.
- Delen via sociale media of LinkedIn is makkelijker dan ooit.
- Het is de duurzame keuze: geen papier, geen enveloppen en geen transport.

Impactpijler 3 - Samenleving & milieu

Duurzame cursuslocaties

Wij werken graag samen met cursuslocaties die duurzaamheid hoog in het vaandel hebben staan. Onze locaties maken veelal gebruik van biologische producten, faciliteren afvalscheiding en de meeste zijn in het bezit van het Green Key duurzaamheidskenmerk. Dit certificaat erkent hun inzet voor duurzaamheid. Wil je meer weten over het duurzame beleid en bijbehorende initiatieven van onze cursuslocaties? Neem dan een kijkje op onze [website](#).



Duurzame attentielijst

Met onze duurzame attentielijst inspireren we elkaar om te kiezen voor duurzame attenties. Dit leidt niet alleen tot originele en creatieve presentjes, maar draagt ook bij aan een duurzame wereld. Een aantal leuke voorbeelden zijn een bosje onbespoten bloemen en de duurzame reep Tony Chocolonely.



Wist je dat...

... onze grootste samenwerkingspartner voor de cursuslocaties, boekingsplatform [Onemeeting](#), in 2025 officieel B Corp is geworden? Daarmee voldoen zij aan internationale standaarden op het gebied van duurzaamheid, transparantie en maatschappelijke betrokkenheid. We zijn ontzettend trots om te zien dat een partner van ICM deze waardering ontvangt en ondersteunen dat natuurlijk van harte.

Impactpijler 4 - Trainers & acteurs



Impactpijler 4 - Trainers & acteurs

De freelancetrainers en -acteurs met wie we samenwerken brengen als zelfstandige professionals een schat aan kennis en ervaring met zich mee. Dit verrijkt ons aanbod en inspireert onze cursisten. De band die we met hen onderhouden is essentieel. Zij zijn immers degenen die onze waarden in de praktijk brengen en onze belofte van kwaliteit waarmaken bij elke cursus, elke les, elke dag.

Onze samenwerking is gebaseerd op respect en vertrouwen en op een gedeelde passie om mensen te laten groeien. We vinden het belangrijk dat onze trainers en acteurs de ruimte hebben om hun werk op hun eigen manier te doen, omdat juist die zelfstandigheid zorgt voor energie en creativiteit in hun aanpak. Tegelijkertijd werken we intensief samen om deelnemers de best mogelijke leerervaring te bieden. We vieren wat goed gaat, pakken knelpunten samen aan en blijven continu verbeteren.

Acteurs

ICM werkt regelmatig met trainingsacteurs. Zij spelen een belangrijke rol bij veel cursussen van ICM. Een trainingsacteur geeft cursisten de kans om gesprekstechnieken in een veilige setting te oefenen en aan te scherpen. Zij maken écht impact op het leertraject, zo geeft een van onze trainingsacteurs aan dat een cursist hem ooit vertelde: "Ik heb in deze tien minuten oefenen met jou meer geleerd dan de afgelopen tien jaar."

Benieuwd wat een trainingsacteur precies doet? Lees [hier](#) ons artikel over trainingsacteren. Wist je dat je bij ICM de opleiding tot trainingsacteur kan volgen?



Verbinding en persoonlijke aandacht

We hanteren een mensgerichte maatwerk aanpak, luisteren naar de wensen en denken mee, ook wanneer dit lastig is. Om dit te faciliteren krijgt elke trainer en acteur een vast contactpersoon bij ICM. Zo weten ze bij wie ze terecht kunnen en zijn de lijntjes kort. Het voornaamste contact is gericht op de planning en het werk van de trainers, maar er is altijd ruimte om bij te kletsen of het hart te luchten. Of iemand nu jarig is, een mooi succes heeft behaald of langere tijd ziek is, we zorgen voor een passend presentje om te laten weten dat we aan diegene denken.

Daarnaast zijn er formele momenten waarop we samenkomen. Zo organiseren we twee keer per jaar inhoudelijke vakgroepen per categorie. Tijdens deze vakgroepen bespreken we hoe het gaat en hoe we zaken kunnen verbeteren. De afdeling Docent-Trainer Management (DTM) stuurt bovendien elke maand een nieuwsbrief waarin ze delen wat er speelt binnen ICM. Op die manier zijn alle trainers en acteurs op de hoogte van nieuwtjes, bijzonderheden en successen.



Impactpijler 4 - Trainers & acteurs

Warm welkom

Bij ICM willen we nieuwe trainers en acteurs een warm welkom geven. Dit begint al bij de kennismakingssessies, waar kandidaten de kans krijgen om een korte training te geven. Deze sessies organiseren we bij ons op kantoor, zodat ze direct de sfeer kunnen proeven bij ICM en kennis kunnen maken met een aantal van onze collega's. Na de sessie ontvangen alle deelnemers een bedankje, ook als we ervoor kiezen om geen verdere samenwerking aan te gaan. Wanneer de eerste cursusdag op de planning staat voor een nieuwe trainer of acteur, sturen wij altijd een duurzaam presentje om succes te wensen. In 2025 hebben we 18 nieuwe freelance-trainers mogen verwelkomen bij ICM.



Waarderen & bedanken

Om onze waardering te tonen aan onze trainers en acteurs organiseren we ieder jaar in de zomer een groot feest, dat in 2025 plaatsvond bij de sfeervolle locatie Stadsjochies. Daarnaast vieren we samen kerst op ons kantoor, met natuurlijk glühwein en het uitdelen van het relatiegeschenk.



Impactpijler 4 - Trainers & acteurs



Groei stimuleren

We verzorgen twee keer per jaar een didactische trainingsdag voor onze freelance-trainers. Op deze dag nemen de trainers voor de verandering de rol van cursist aan en dompelen ze zich een hele dag onder in nieuwe kennis door workshops naar keuze te volgen. Bovendien leren de trainers van en met elkaar.

Impactpijler 4 - Trainers & acteurs

En we doen nog veel meer!

ICM Campus

Wij laten onze freelancers graag aan het woord en delen hun ervaringen via onze ICM Campus. Lees [hier](#) het verhaal van Harm Steenhuijsen over zijn werk als trainer.

Duurzaam relatiegeschenk

De trainers en acteurs ontvangen jaarlijks een relatiegeschenk. Met het oog op maatschappelijke impact, steken we dit op een duurzame manier in. In 2025 ontvingen alle trainers het boek 'Be a light to your neighbourhood'.

Smoelenmuur

Op ons kantoor hebben we een muur volgehangen met foto's van onze trainers en acteurs. Geen smoelenboek, maar een smoelenmuur! Zo weten alle collega's op kantoor met wie wij samenwerken en is er een gezicht bij de naam.

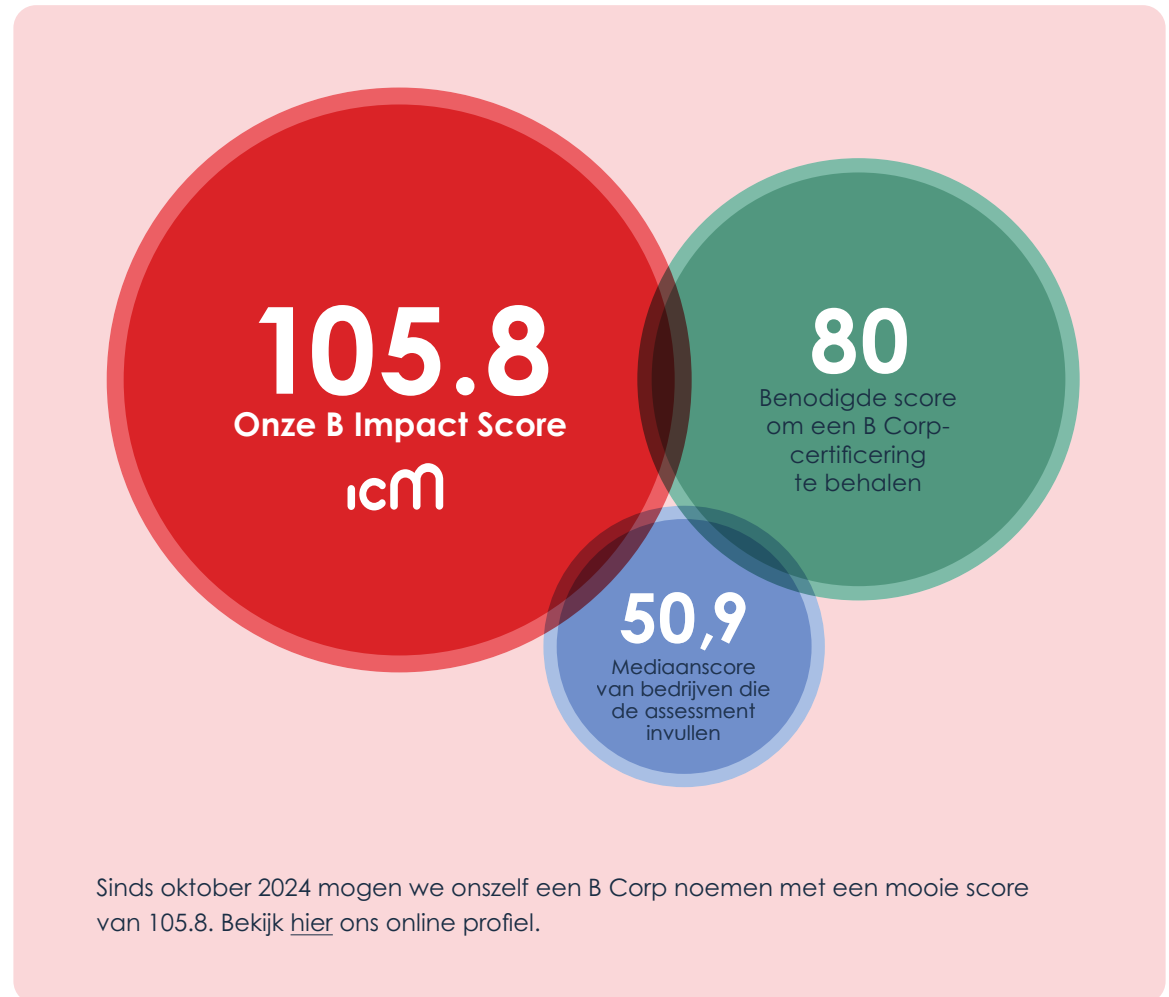




Using business as a force for good

Sinds 2024 is ICM officieel B Corp-gecertificeerd. Een B Corp, oftewel Benefit Corporation, is een organisatie die niet alleen winst nastreeft, maar ook actief bijdraagt aan sociale en ecologische impact. B Corps zijn de nieuwe generatie koplopers die vandaag al bouwen aan een betere toekomst. Zij hebben duurzaamheid verankerd in hun DNA en creëren waarde op diverse manieren. B Lab, de non-profitorganisatie die de certificeringen verstrekt, borgt dit via een uitvoerig aanmeldproces, de juridische verplichting én een verplichte hercertificering elke drie jaar.

Kortom, met een B Corp-certificering toon je als bedrijf dat je maatschappelijke impact serieus neemt. Dit kan ICM alleen maar toejuichen!



Sinds oktober 2024 mogen we onszelf een B Corp noemen met een mooie score van 105.8. Bekijk [hier](#) ons online profiel.

De B Corp-certificering past bij ICM om verschillende redenen:

Een holistische beoordeling

De certificering focust niet enkel op één aspect van het bedrijf, maar beoordeelt de gehele bedrijfsvoering op duurzaamheid en maatschappelijke impact: van de impact die je met je product of dienst maakt tot de arbeidsvoorwaarden voor medewerkers.

Groei door feedback

Dankzij het B Corp-traject hebben we waardevolle feedback ontvangen. Zo blijven we groeien en ons verbeteren waar nodig.

Toekomstbestendig

Een B Corp-certificering geeft ons bestaansrecht. Niet alleen voor onszelf, maar ook voor de wereld. Meer impact betekent meer positiviteit.

Voortdurende aandacht

De B Corp-certificering vereist elke drie jaar een hercertificering. Achterover leunen doen we dus zeker niet en we blijven ons continu ontwikkelen op maatschappelijk en duurzaam gebied.

Geloofwaardigheid

B Lab hanteert strenge normen. Alleen organisaties die aantoonbaar streven naar positieve sociale en milieueffecten verdienen de B Corp-certificering. Dit zorgt voor integriteit en geloofwaardigheid van de B Corp-beweging.

Nieuwe B Corp-standaarden

B Lab heeft in 2025 gewerkt aan het vernieuwen en aanscherpen van de B Corpstandaarden. Vanaf 2026 gelden deze nieuwe eisen voor alle B Corps én voor organisaties die zich willen certificeren. De aangescherpte criteria helpen organisaties nog beter sturen op duurzame en meetbare impact. Voor ICM biedt dit een waardevolle kans om onze maatschappelijke ambitie verder te verdiepen en onze inspanningen stevig te verankeren in onze bedrijfsvoering.

Waarom nieuwe standaarden?

De wereld verandert in hoog tempo, en daarmee ook de verwachtingen van organisaties die zich inzetten voor een duurzamere toekomst. De afgelopen jaren groeide de B Corp-community explosief, maar tegelijk groeide ook de behoefte aan een scherper onderscheid tussen organisaties die werkelijk impact maken en organisaties die vooral goed zijn in het vertellen van een verhaal. Om die geloofwaardigheid te versterken en beter aan te sluiten op de nieuwe wet- en regelgeving, vernieuwt B Corp de certificeringsvereisten ingrijpend.

Zo speelt B Lab in op kritische geluiden over greenwashing en op nieuwe EU-eisen die bedrijven verplichten hun duurzaamheidsclaims te onderbouwen met bewijs. Tegelijkertijd helpen de nieuwe standaarden voorkomen dat bedrijven met vervuilende businessmodellen zich nog kunnen certificeren.



Wat verandert er in 2026?

1. Van een totaalscore naar minimumvereisten

Tot nu toe werkte B Corp met een puntensysteem: wie minimaal 80 van de 200 punten behaalde, kwam in aanmerking voor certificering. Vanaf 2026 verandert dat. Het systeem van 'punten sprokkelen' maakt plaats voor vaste minimumeisen waaraan elke organisatie moet voldoen. De focus verschuift daarmee van voldoende scores naar aantoonbaar verantwoordelijkheid nemen.

2. Van 5 impact area's naar 7 impact topics

Organisaties worden voortaan beoordeeld op vaste thema's die alomvattend zijn voor een duurzame certificering. Per thema gelden duidelijke eisen, afgestemd op de sector en grootte van de organisatie.

3. Verplichte statutenwijziging

Elke B Corp moet zijn statuten aanpassen om vast te leggen dat de organisatie bij belangrijke beslissingen rekening houdt met alle betrokkenen, zoals medewerkers, klanten, leveranciers en de samenleving. Deze wettelijke verankering maakt duurzame besluitvorming minder vrijblijvend en toekomstbestendig. ICM heeft in 2024 haar statuten aangepast en voldoet daarmee al aan deze voorwaarde.

4. Continu verbeteren

Bij elke hercertificering gelden aangescherpte standaarden, waardoor organisaties bij iedere ronde nieuwe stappen moeten zetten. In jaar 3 en 5 toetsen audits of er daadwerkelijk vooruitgang is geboekt. B Corp is daarmee nooit een eindpunt, maar een doorlopend verbeterproces.

5. Striktere toelating

Bedrijven die meer dan 1% van hun omzet halen uit uitgesloten sectoren, zoals (onderdelen van) de fossiele industrie, komen niet in aanmerking voor certificering. Daarmee zet B Lab een duidelijkere norm over welke bedrijfsmodellen toekomstbestendig zijn.

”Alle B'tjes helpen”



Purpose &
Stakeholder
Governance



Fair
Work



Justice, Equity,
Diversity &
Inclusion



Human
Rights



Climate
Action



Environmental
Stewardship
& Circularity



Purpose &
Stakeholder
Governance

ICM Impactmaand

Maart is voor ons een bijzondere maand. Sinds onze B Corp-certificering doen we jaarlijks mee aan de internationale B Corp Month, een wereldwijd initiatief waarin organisaties laten zien hoe zij bijdragen aan positieve maatschappelijke en ecologische verandering. In 2025 stond de maand in het teken van Gen B, de generatie die kiest voor betekenis.

Geïnspireerd door deze internationale beweging organiseerden we onze eigen ICM Impactmaand. Een periode waarin duurzaamheid en maatschappelijke verantwoordelijkheid binnen ICM extra aandacht krijgen.

Gedurende deze maand deelden we op social media volop inspiratie over onderwerpen als duurzaam ondernemen, diversiteit en inclusie, en onze maatschappelijke initiatieven. We ontwierpen ook een Impact Bingo om collega's en alle mensen om ons heen te stimuleren om net dat beetje extra te doen. En natuurlijk was de publicatie van ons jaarlijkse impactverslag een belangrijk onderdeel van de maand. Een kijkje in onze keuken!

ICM Impactmaand

BINGO

Doneer eten aan de voedselbank	Gebruik geen plastic voor een dag	Kies tweedehands in plaats van nieuw	Spot minstens 3 B Corps in het wild	Kies voor een vegetarische maaltijd
<i>Inspireer anderen:</i> deel je Bingokaart (op social media)	Maak een praatje met een (nieuwe) collega	Lees een artikel of kijk een docu over duurzaamheid	<i>Neem een snelle douche:</i> minder dan 3 minuten	Haal koffie in een herbruikbare mok
Wees creatief en kook met restjes	<i>Deel een duurzaam idee</i> met je collega's	 Certified B Corporation	Doneer je oude spullen en kleding aan een goed doel	Doe een middag vrijwilligerswerk
<i>Winkel lokaal</i> in plaats van online	Ga een halfuurtje afval prikken	Teken een petitie van maatschappelijk belang	Haal 10.000 stappen	Organiseer een kledingruil
<i>Doe mee aan het NK Tegelwippen</i>	Support een B Corp: koop een product	<i>Reis groen</i> naar je werk: gebruik OV, fiets of loop	Vraag gratis de ICM waarderingskaarten aan	Geef een compliment

www.nk-tegelwippen.nl

www.icm.nl/ww

Lees [hier](#) onze 10 tips om je maatschappelijke impact te vergroten.



Nawoord

Als ik terugkijk op 2025, ben ik trots op wat we hebben neergezet. Dit verslag laat goed zien hoe we onze impact steeds verder proberen te vergroten. Het was een jaar waarin we nieuwe stappen hebben gezet én bestaande initiatieven verder hebben doorontwikkeld.

Voor mij persoonlijk was het bijzonder om mee te werken aan het opzetten van de ICM Ontwikkelbeurs. Een volledig nieuw proces, met veel impact, dat nu echt onderdeel is van ons vaste aanbod. De reacties van deelnemers én collega's die hen begeleidden, maakten voor mij duidelijk hoe waardevol dit initiatief is. Ook ben ik blij dat we onze nieuwe CO2 partner ORCA hebben geïntroduceerd. Met deze samenwerking zetten we niet alleen een bewuste stap in onze CO2 compensatie, maar staan er in 2026 ook mooie plannen klaar, zoals bezoeken aan ORCA projecten en het uitwerken van een klimaatactieplan.

Wat ik vooral zie, is dat impact juist in de alledaagse initiatieven terugkomt. Collega's die hun ervaringen delen over vrijwilligerswerk, workshops tijdens de Duurzame Week, complimentenkaarten in de Weken van de Waardering, het warme welkom van Jerney en de momenten waarop freelance trainers, partners en collega's samenwerken om cursisten een goede leerervaring te bieden. Voor mij laat dit zien dat impact bij ICM écht onderdeel is van de praktijk.

Ik hoop dat dit impactverslag aanzet tot actie. Praat erover met je buurman, collega of familie. Deel je ideeën en ga aan de slag. Uiteindelijk draait het om één vraag:

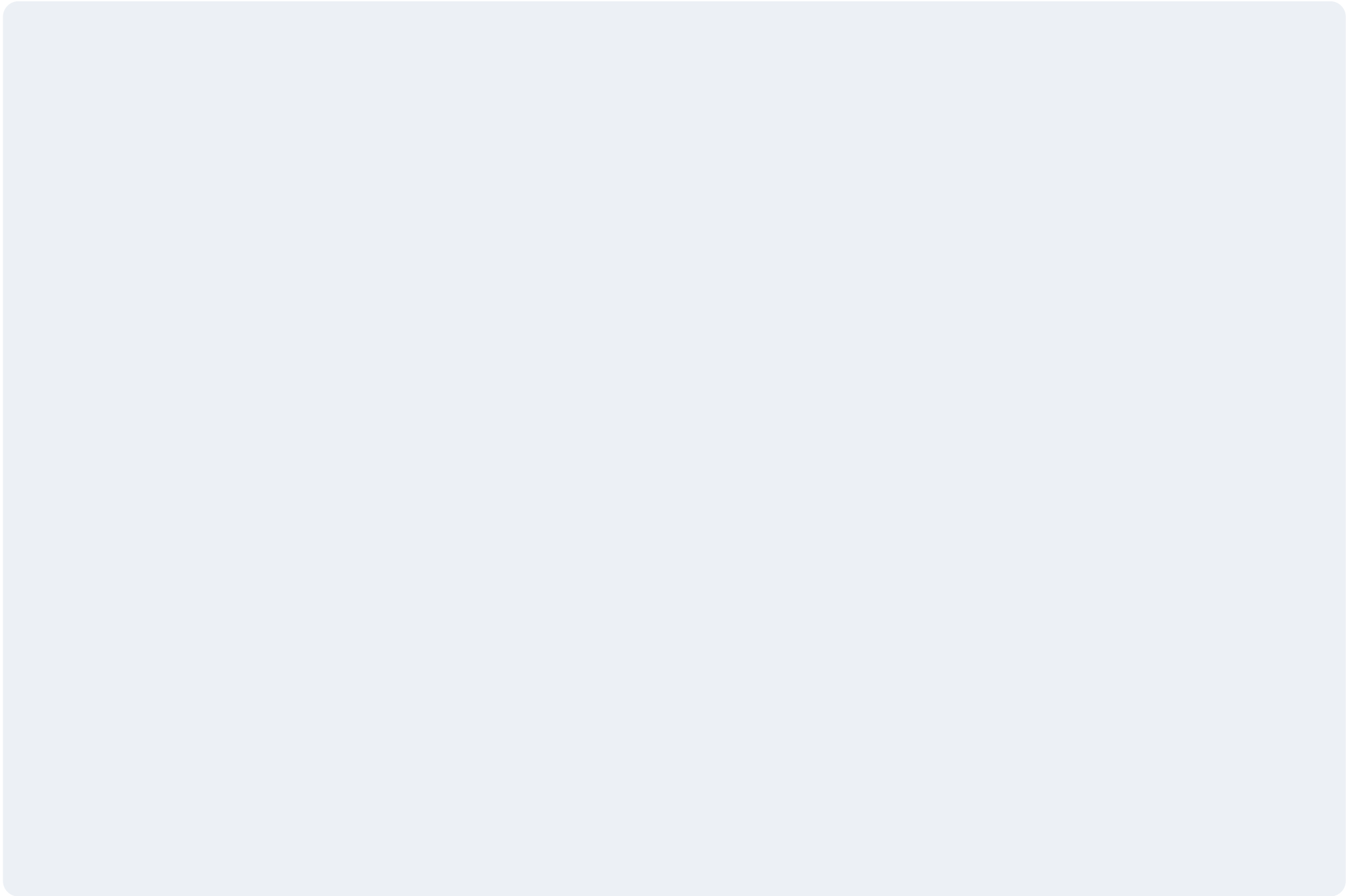
Durf jij het voortouw te nemen?

Iris van der Loo

Projectmanager Maatschappelijke Impact



“Durf jij het voortouw te nemen?”





ICM opleidingen & trainingen
Joseph Haydnlaan 2a
3533 AE Utrecht
Nederland Kvk nr. 57732728

Voor meer informatie over dit impactverslag
of over maatschappelijke impact bij ICM,
neem contact met ons op via info@icm.nl of
030 - 29 19 888.

www.icm.nl

